

Český pohár staršího žactva a finále Hledáme nové talenty 2019 v běhu na lyžích s mezinárodní účastí



Výsledková listina

Nové Město na Moravě

Datum závodu Start: 9:00:15
02.03.2019 Konec: 12:30:40

Soutěžní výbor

Technický delegát: Kateřina Ondrová
Asistent T.D.: Kamila Knopová
Ředitel závodu: Josef Gabriel
Zástupce STK: Iveta Roubíčková



Žákyně mladší 2008 2 km volně Start: 9:00:15 Konec: 9:22:33	Informace o trati Čís. homologace: ---- HD: ---- Kola: 1 x 2 km MC: ---- TC: ----	Počasí: zataženo
---------------------------------------------------------------------------------	------------------------------------------------------------------------------------------------------	-----------------------------

Poř.	Číslo	Jméno	Roč.	Klub	Čas	Ztráta
1.	29	ŠPICAROVÁ Karolína	2008	SKIJ ČKS SKI Jilemnice	5:25.2	
2.	24	KREJČÍ Štěpánka	2008	SKSV Fischer Ski klub Šumava Vimperk	5:26.7	1.5
3.	61	MÁNKOVÁ Ema	2008	SKSV Fischer Ski klub Šumava Vimperk	5:35.4	10.2
4=	22	TŮMOVÁ Martina	2008	TJTA TJ Tanvald z.s.	5:37.9	12.7
4=	38	BOUŠKOVÁ Karolína	2008	SOSY SKI Sokol Stachy	5:37.9	12.7
6.	33	FUCHSOVÁ Eliška	2008	BAOS TJ Baník Osek	5:41.5	16.3
7.	2	KOCMÁNKOVÁ Dominika	2008	NMNM SK Nové Město na Moravě	5:42.0	16.8
8.	37	NOVÁKOVÁ Amálie	2008	TJTA TJ Tanvald z.s.	5:43.6	18.4
9.	58	PROCHÁZKOVÁ Žofie	2008	SKIB SKIBI Akademie Valašské Meziříčí	5:45.9	20.7
10.	126	ERLEBACHOVÁ Jitka	2008	LSDB Lyžařský spolek Dolní Branná	5:46.0	20.8
11.	26	ĎOUBALÍKOVÁ Natálie	2008	CSKV Český ski klub Vysoké nad Jizerou	5:51.2	26.0
12.	34	BROŽOVÁ Petra	2008	STUD Sokol Studenec	5:51.7	26.5
13=	36	NAGYOVÁ Zuzana	2008	SOSK TJ Sokol Skuhrov	5:52.8	27.6
13=	45	DRHOVÁ Eva	2008	SPVR TJ Spartak Vrchlabí	5:52.8	27.6
15.	60	ČÍŽKOVÁ Anna	2008	SKIJ ČKS SKI Jilemnice	5:54.3	29.1
16.	7	NOSKOVÁ Marcela	2008	LSKL LSK Lomnice n.P.	5:55.6	30.4
17.	35	KRAMPOTOVÁ Adéla	2008	SKVM Ski klub Valašské Meziříčí	6:05.1	39.9
18.	21	HOLÍKOVÁ Veronica	2008	SKSK Wikov SKI Skuhrov nad Bělou	6:06.3	41.1
19.	53	JINDŘÍŠKOVÁ Barbora	2008	SOVH TJ Sokol Velké Hamry I	6:07.6	42.4
20.	51	SCHÄFFEROVÁ Magdaléna	2008	DULI TJ Dukla Liberec	6:08.4	43.2
21.	30	MANDLOVÁ Marie	2008	DULI TJ Dukla Liberec	6:08.9	43.7
22.	15	NEBUSOVÁ Norika	2008	DULI TJ Dukla Liberec	6:09.5	44.3
23.	64	LUTOVSKÁ Klára	2008	JBCN Ski klub Jablonec nad Nisou	6:09.8	44.6
24.	13	CHRÁSTOVÁ Barbora	2008	STUD Sokol Studenec	6:10.7	45.5
25.	49	CUPÁKOVÁ Johana	2008	SPVR TJ Spartak Vrchlabí	6:13.9	48.7
26.	43	ŠVEHLOVÁ Rozálie	2008	SOSY SKI Sokol Stachy	6:14.4	49.2
27.	20	BURGERMEISTEROVÁ Lucie	2008	CSKV Český ski klub Vysoké nad Jizerou	6:14.7	49.5
28.	44	HORÁKOVÁ Amálie	2008	SKIJ ČKS SKI Jilemnice	6:17.5	52.3
29.	14	NOVÁKOVÁ Kristýna	2008	SOVH TJ Sokol Velké Hamry I	6:19.2	54.0
30.	16	BROWN Katie	2008	SASM Sportovní akademie Špindlerův Ml	6:24.8	59.6
31.	1	VENCLÍKOVÁ Tereza	2008	SKSV Fischer Ski klub Šumava Vimperk	6:24.9	59.7
32.	10	CIPRYSOVÁ Alžběta	2008	SNKV LK Slovan Karlovy Vary	6:26.8	1:01.6
33.	11	ŠTĚPÁNKOVÁ Lenka	2008	CSKV Český ski klub Vysoké nad Jizerou	6:31.1	1:05.9
34.	8	ORÁLKOVÁ Andrea	2008	NMNM SK Nové Město na Moravě	6:31.8	1:06.6
35.	32	NUHÁLOVÁ Karolína	2008	NMNM SK Nové Město na Moravě	6:34.2	1:09.0
36.	59	LORENCOVÁ Lucie	2008	NMNM SK Nové Město na Moravě	6:36.0	1:10.8
37.	41	VÁCHOVÁ Amálie	2008	NMNM SK Nové Město na Moravě	6:36.1	1:10.9

02.03.2019 12:41:03

Data processing: info@sport-casomira.cz, http://sport-casomira.cz/

Strana 1 z 17

Žákyně mladší 2008 2 km volně Start: 9:00:15 Konec: 9:22:33	Informace o trati Čís. homologace: ---- HD: ---- Kola: 1 x 2 km MC: ---- TC: ----	Počasí: zataženo
--------------------------------------------------------------------------------------	-----------------------------------------------------------------------------------------------------------	-----------------------------

Poř.	Číslo	Jméno	Roč.	Klub	Čas	Ztráta
38.	57	KOUŘILOVÁ Julie	2008	FEJE FENIX SKI TEAM Jeseník	6:36.4	1:11.2
39.	40	ŠIŠKOVÁ Andrea	2008	SKIJ ČKS SKI Jilemnice	6:37.6	1:12.4
40.	39	HŮLKOVÁ Kamila	2008	SPVR TJ Spartak Vrchlabí	6:41.9	1:16.7
41.	55	SVOBODOVÁ Zuzana	2008	SKSR Sportovní klub Svratka	6:42.1	1:16.9
42.	28	KRYLOVÁ Ema	2008	LKAS Lyžařský klub Jasan Aš	6:43.1	1:17.9
43.	46	SKÁLOVÁ Renata	2008	SKSK Wikov SKI Skuhrov nad Bělou	6:44.8	1:19.6
44.	63	HOLADOVÁ Anna	2008	TRUT Olfín Car Ski Team Trutnov	6:46.5	1:21.3
45.	17	BURŠÍKOVÁ Michaela	2008	SNKV LK Slovan Karlovy Vary	6:47.7	1:22.5
46.	12	VRŠANOVÁ Julie	2008	FEJE FENIX SKI TEAM Jeseník	6:48.3	1:23.1
47.	3	LUTOVSKÁ Beata	2008	JBCN Ski klub Jablonec nad Nisou	6:48.6	1:23.4
48.	5	BÁRTOVÁ Kornelie	2008	SNKV LK Slovan Karlovy Vary	6:50.8	1:25.6
49.	50	PTÁČKOVÁ Tereza	2008	ZDAS TJ ŽĐAS Žďár nad Sázavou	6:51.0	1:25.8
50.	18	FEJFAROVÁ Viktorie	2008	SOVH TJ Sokol Velké Hamry I	6:55.5	1:30.3
51.	48	DOLEŽALOVÁ Alena	2008	SPVR TJ Spartak Vrchlabí	6:59.0	1:33.8
52.	6	HAVLÍČKOVÁ Kateřina	2008	LSDB Lyžařský spolek Dolní Branná	7:01.6	1:36.4
53.	62	FIŠEROVÁ Markéta	2008	SKIB SKIBI Akademie Valašské Meziříčí	7:03.4	1:38.2
54.	54	VÁŇOVÁ Eliška	2008	SNKV LK Slovan Karlovy Vary	7:03.6	1:38.4
55.	4	WADELOVÁ Amélie	2008	FEJE FENIX SKI TEAM Jeseník	7:13.3	1:48.1
56.	52	ŠPERLOVÁ Iva	2008	SNKV LK Slovan Karlovy Vary	7:13.7	1:48.5
57.	47	SOCHOROVÁ Vendula	2008	NMNM SK Nové Město na Moravě	7:15.5	1:50.3
58.	9	PAVLICOVÁ Nikol	2008	SKIB SKIBI Akademie Valašské Meziříčí	7:22.6	1:57.4
59.	42	DLOUHÁ Viktorie	2008	LSKL LSK Lomnice n.P.	7:32.1	2:06.9
60.	31	JANČAŘÍKOVÁ Karolína	2008	SKBR SK SKOL Brno	7:41.1	2:15.9
61.	19	IVANIČOVÁ Michaela	2008	SOVH TJ Sokol Velké Hamry I	7:41.5	2:16.3
62.	25	WEIDENHÖFEROVÁ Helena	2008	SKBR SK SKOL Brno	7:49.1	2:23.9
63.	27	POSKEROVÁ Nela	2008	FEJE FENIX SKI TEAM Jeseník	7:52.9	2:27.7
64.	23	HOVORKOVÁ Barbora	2008	SKPU SKP Ústí nad Labem	7:56.7	2:31.5
DNS	56	ZAHRADNÍKOVÁ Petra	2008	RDRY Ski klub RD Rýmařov	nestartoval(a)	

Výkonnostní třída do času do místa

I.	5:57.7	(16.)
II.	6:13.9	(25.)
III.	7:02.7	(52.)

Přihlášeno: 65 Startovalo: 64 Klasifikováno: 64 DNS: 1 DNF: 0 DSQ: 0

Žáci mladší 2008 2 km volně Start: 9:17:15 Konec: 9:39:12	Informace o trati Čís. homologace: ---- HD: ---- Kola: 1 x 2 km MC: ---- TC: ----	Počasí: zataženo
------------------------------------------------------------------------------------	-----------------------------------------------------------------------------------------------------------	-----------------------------

Poř.	Číslo	Jméno	Roč.	Klub	Čas	Ztráta
1.	102	SHORNÝ Mikuláš	2008	TRUT Olfín Car Ski Team Trutnov	5:15.0	
2.	69	UMAN Jakub	2008	SKHA TJ Jiskra - Ski klub Harrachov	5:17.1	2.1
3.	123	HANUŠ Adam	2008	SPLA TJ Spartak Letohrad	5:20.9	5.9
4.	116	ŠÍR Martin	2008	ASCR ASC Rozsochy	5:21.0	6.0
5.	89	LUKAVEC Albert	2008	LSKL LSK Lomnice n.P.	5:23.3	8.3
6.	77	TAUCHMAN Matěj	2008	STUD Sokol Studenec	5:24.0	9.0
7.	91	BURÝŠEK Matyáš	2008	TRUT Olfín Car Ski Team Trutnov	5:24.2	9.2
8.	67	JUNGWIRTH Štěpán	2008	DULI TJ Dukla Liberec	5:26.0	11.0
9.	114	PŮBAL Matouš	2008	DULI TJ Dukla Liberec	5:26.1	11.1

02.03.2019 12:41:04

Data processing: info@sport-casomira.cz, http://sport-casomira.cz/

Strana 2 z 17

Žáci mladší 2008**2 km volně**

Start: 9:17:15

Konec: 9:39:12

Informace o trati

Čís. homologace: ----

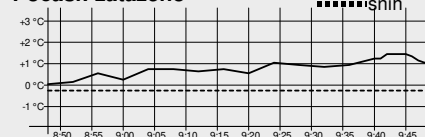
HD: ----

Kola: 1 x 2 km

MC: ----

TC: ----

Počasí: zataženo



Poř.	Číslo	Jméno	Roč.	Klub	Čas	Ztráta
10.	72	NORBA Denis	2008	JBCN Ski klub Jablonec nad Nisou	5:28.6	13.6
11.	68	KŘÍŽ František	2008	SKIJ ČKS SKI Jilemnice	5:30.9	15.9
12.	88	BÁRTA Kryštof	2008	LSKL LSK Lomnice n.P.	5:33.9	18.9
13.	94	POLÁK Tomáš	2008	JBCN Ski klub Jablonec nad Nisou	5:34.6	19.6
14.	66	HORÁČEK Šimon	2008	STUD Sokol Studenec	5:41.9	26.9
15.	117	POKORNÝ Tomáš	2008	DULI TJ Dukla Liberec	5:42.6	27.6
16.	76	FIŠNAR Hynek	2008	SPVR TJ Spartak Vrchlabí	5:43.3	28.3
17.	73	HAVEL Josef	2008	SKIJ ČKS SKI Jilemnice	5:44.2	29.2
18.	65	TREJBAL Vojtěch	2008	STUD Sokol Studenec	5:46.2	31.2
19.	119	BENEŠ Marek	2008	SKSK Wikov SKI Skuhrov nad Bělou	5:51.9	36.9
20.	120	KAVALÍR Tomáš	2008	DULI TJ Dukla Liberec	5:53.6	38.6
21.	95	MATERNA Sebastian	2008	SPVR TJ Spartak Vrchlabí	5:54.8	39.8
22.	105	ŠVUB Václav	2008	NMNM SK Nové Město na Moravě	5:56.1	41.1
23.	92	KOVÁŘ Jan	2008	SKSV Fischer Ski klub Šumava Vimperk	5:58.6	43.6
24=	75	SKANDERA Matyáš	2008	SASM Sportovní akademie Špindlerův Ml	5:59.6	44.6
24=	93	MIKSA Matěj	2008	JBCN Ski klub Jablonec nad Nisou	5:59.6	44.6
26.	85	SATORIE Josef	2008	SOSY SKI Sokol Stachy	6:01.8	46.8
27.	108	BROŽEK Matěj	2008	SOSK TJ Sokol Skuhrov	6:04.1	49.1
28.	103	TUREK Jakub	2008	SNKV LK Slovan Karlovy Vary	6:09.4	54.4
29.	125	VOCELKA Matěj	2008	SKSV Fischer Ski klub Šumava Vimperk	6:10.2	55.2
30.	96	ŽITNÝ Adam	2008	SKJA SKI Janov - Bedřichov	6:10.4	55.4
31.	98	NOVOTNÝ Dalibor	2008	DULI TJ Dukla Liberec	6:12.8	57.8
32.	86	HÁNĚL Kryštof	2008	LOTE Lokomotiva Teplice	6:13.0	58.0
33.	74	ŠNYTR Václav	2008	SKJA SKI Janov - Bedřichov	6:14.5	59.5
34.	121	JANSA Matěj	2008	SPLD TJ Spartak Letohrad	6:15.8	1:00.8
35.	106	VESELÝ Vojtěch	2008	ZDAS TJ ŽďAS Žďár nad Sázavou	6:16.3	1:01.3
36.	109	FRÝDEK Lukáš	2008	INDC individuální	6:16.4	1:01.4
37.	83	ŠIMEK Michal	2008	SASM Sportovní akademie Špindlerův Ml	6:17.2	1:02.2
38.	81	NOVOTNÝ Tomáš	2008	SKIJ ČKS SKI Jilemnice	6:20.8	1:05.8
39.	111	MATĚJKA Jakub	2008	SOSE Sokol Senohraby	6:21.1	1:06.1
40.	113	MRKVICA Václav	2008	FEJE FENIX SKI TEAM Jeseník	6:21.3	1:06.3
41.	71	VÍTEK Richard	2008	ZDAS TJ ŽďAS Žďár nad Sázavou	6:27.8	1:12.8
42.	82	HOLÝ Tobiáš	2008	SNKV LK Slovan Karlovy Vary	6:29.3	1:14.3
43.	104	BRÁT Kryštof	2008	SKIP SKI Police nad Metují, z.s.	6:30.6	1:15.6
44.	99	ŠEDIVÝ Josef	2008	STUD Sokol Studenec	6:31.4	1:16.4
45.	100	TOBRMAN Filip Albert	2008	UKPL USK CS Plzeň	6:32.0	1:17.0
46.	84	VALENTA Jakub	2008	SKSK Wikov SKI Skuhrov nad Bělou	6:33.0	1:18.0
47.	112	DOUPOVEC Ondřej	2008	SOSE Sokol Senohraby	6:36.5	1:21.5
48.	118	PLESL Josef	2008	SOSK TJ Sokol Skuhrov	6:36.7	1:21.7
49.	110	VELECKÝ Alexandr	2008	DULI TJ Dukla Liberec	6:40.5	1:25.5
50.	115	MATĚJKA Jonáš	2008	SOSE Sokol Senohraby	6:40.7	1:25.7
51.	80	BLAHOUT Jonáš	2008	SNKV LK Slovan Karlovy Vary	6:45.2	1:30.2
52.	90	DVOŘÁK Jan	2008	SNKV LK Slovan Karlovy Vary	6:50.0	1:35.0
53.	97	MOHRMANN Jonášek	2008	SNKV LK Slovan Karlovy Vary	6:55.7	1:40.7
54.	107	KRATOCHVÍL Lukáš Jaroslav	2008	SKBR SK SKOL Brno	6:56.5	1:41.5
55.	70	JELÍNEK Martin	2008	LKAS Lyžařský klub Jasan Aš	6:59.5	1:44.5
56.	87	BANDIK Jan	2008	FEJE FENIX SKI TEAM Jeseník	7:01.7	1:46.7
57.	122	KUNEŠ Petr	2008	SNKV LK Slovan Karlovy Vary	7:04.9	1:49.9
58.	124	KUPKA Mikuláš	2008	FEJE FENIX SKI TEAM Jeseník	7:12.6	1:57.6
59.	101	KRATOCHVÍL Tomáš Miloš	2008	SKBR SK SKOL Brno	7:19.3	2:04.3

02.03.2019 12:41:04

Data processing: info@sport-casomira.cz, http://sport-casomira.cz/

Strana 3 z 17

Žáci mladší 2008 2 km volně Start: 9:17:15 Konec: 9:39:12	Informace o trati Čís. homologace: ---- HD: ---- Kola: 1 x 2 km MC: ---- TC: ----	Počasí: zataženo
------------------------------------------------------------------------------------	-----------------------------------------------------------------------------------------------------------	----------------------

Poř.	Číslo	Jméno	Roč.	Klub	Čas	Ztráta
60.	78	PÍCL Kryštof	2008	UKPL USK CS Plzeň	7:42.0	2:27.0
DNS	79	SPURNÝ Samuel	2008	ZDAS TJ ŽĐAS Ždár nad Sázavou	nestartoval(a)	

Výkonnostní třída do času do místa

I.	5:46.5	(18.)
II.	6:02.2	(26.)
III.	6:49.5	(51.)

Přihlášeno: 61	Startovalo: 60	Klasifikováno: 60	DNS: 1	DNF: 0	DSQ: 0
----------------	----------------	-------------------	--------	--------	--------

Žákyně mladší 2007 2 km volně Start: 9:33:15 Konec: 9:59:48	Informace o trati Čís. homologace: ---- HD: ---- Kola: 1 x 2 km MC: ---- TC: ----	Počasí: zataženo
--------------------------------------------------------------------------------------	-----------------------------------------------------------------------------------------------------------	----------------------

Poř.	Číslo	Jméno	Roč.	Klub	Čas	Ztráta
1.	65	POLONSKÁ Eliška	2007	SPVR TJ Spartak Vrchlabí	5:00.4	
2.	4	PÁTKOVÁ Viktorka	2007	SNKV LK Slovan Karlovy Vary	5:09.8	9.4
3.	69	JANDUROVÁ Lucie	2007	SPVR TJ Spartak Vrchlabí	5:10.4	10.0
4.	24	VYHLÍDKOVÁ Sofie	2007	LSKL LSK Lomnice n.P.	5:13.7	13.3
5.	32	BAUEROVÁ Aneta	2007	SNKV LK Slovan Karlovy Vary	5:13.8	13.4
6.	33	KUBÍČKOVÁ Nina	2007	SPLE TJ Spartak Letohrad	5:18.5	18.1
7.	74	PEŠTOVÁ Daniela	2007	TJTA TJ Tanvald z.s.	5:25.0	24.6
8.	62	KUNČÍKOVÁ Ella	2007	SPVR TJ Spartak Vrchlabí	5:25.7	25.3
9.	31	MLÁDENKOVA Josefína	2007	SKBR SK SKOL Brno	5:30.2	29.8
10.	56	JANATOVÁ Zdeňka	2007	JBCN Ski klub Jablonec nad Nisou	5:30.3	29.9
11.	48	PEŠTOVÁ Kamila	2007	UKPL USK CS Plzeň	5:32.1	31.7
12.	59	PAVLOVÁ Karolína	2007	STUD Sokol Studenec	5:34.9	34.5
13.	77	KMONÍČKOVÁ Veronika	2007	SKHA TJ Jiskra - Ski klub Harrachov	5:36.6	36.2
14.	47	BÁRTOVÁ Nicol	2007	SPLE TJ Spartak Letohrad	5:37.4	37.0
15.	10	BÍMANOVÁ Aneta	2007	TRUT Olfin Car Ski Team Trutnov	5:40.0	39.6
16.	7	KOCIÁNOVÁ Beáta	2007	NMNM SK Nové Město na Moravě	5:41.0	40.6
17.	5	MACHOVÁ Marie	2007	SKSV Fischer Ski klub Šumava Vimperk	5:42.1	41.7
18.	79	MALUŠKOVÁ Kateřina	2007	NMNM SK Nové Město na Moravě	5:42.9	42.5
19.	19	MICHLOVÁ Adéla	2007	SKSK Wikov SKI Skuhrov nad Bělou	5:44.7	44.3
20.	63	MALÁ Anežka	2007	SKIJ ČKS SKI Jilemnice	5:45.0	44.6
21.	43	JEŽKOVÁ Julie	2007	JBCN Ski klub Jablonec nad Nisou	5:45.4	45.0
22.	73	ŠTEFANOVÁ Adéla	2007	SOSY SKI Sokol Stachy	5:45.6	45.2
23.	12	ZEITHAMLOVÁ Lucie	2007	BAOS TJ Baník Osek	5:47.7	47.3
24.	17	PEKÁRKOVÁ Zuzana	2007	SKSK Wikov SKI Skuhrov nad Bělou	5:48.4	48.0
25.	39	KVÁŠOVÁ Barbora	2007	BHST BH Ski Team z.s. Frýdlant n.O.	5:48.6	48.2
26.	67	SLUKOVÁ Michaela	2007	LKAS Lyžařský klub Jasan Aš	5:49.4	49.0
27.	9	MAREČKOVÁ Julie	2007	SKIJ ČKS SKI Jilemnice	5:53.6	53.2
28.	72	TEICHMANOVÁ Michaela	2007	SPVR TJ Spartak Vrchlabí	5:54.5	54.1
29.	55	SIEKLIKOVÁ Natálie	2007	SKIB SKIBI Akademie Valašské Meziříčí	5:54.8	54.4
30.	75	NYKLESOVÁ Markéta	2007	SCPL SPORT CLUB PLZEŇ	5:54.9	54.5
31.	20	POHLOVÁ Adéla	2007	SKIP SKI Police nad Metují, z.s.	5:55.3	54.9
32=	11	PONDĚLÍKOVÁ Veronika	2007	JJD TJ Jiskra Josefův Důl	5:55.6	55.2
32=	40	ŘEHÁKOVÁ Simona	2007	LSKL LSK Lomnice n.P.	5:55.6	55.2
34.	41	VANĚČKOVÁ Věra	2007	SKHA TJ Jiskra - Ski klub Harrachov	5:56.5	56.1
35.	30	LEGÁTOVÁ Magdaléna	2007	SCPL SPORT CLUB PLZEŇ	5:56.6	56.2

02.03.2019 12:41:04

Data processing: info@sport-casomira.cz, http://sport-casomira.cz/

Strana 4 z 17

Žákyně mladší 2007

2 km volně

Start: 9:33:15

Konec: 9:59:48

Informace o trati

Čís. homologace: ----

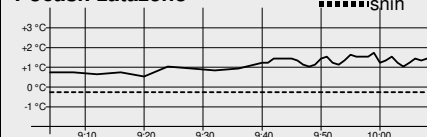
HD: ----

Kola: 1 x 2 km

MC: ----

TC: ----

Počasí: zataženo



Poř.	Číslo	Jméno	Roč.	Klub	Čas	Ztráta	
36.	35	JINDROVÁ Alžběta	2007	TRUT	Olfín Car Ski Team Trutnov	5:57.7	57.3
37.	28	KOTYKOVÁ Tereza	2007	LSDB	Lyžařský spolek Dolní Branná	5:59.0	58.6
38.	71	ZÁHORCOVÁ Eliška	2007	FEJE	FENIX SKI TEAM Jeseník	5:59.4	59.0
39.	70	KOŠNAROVÁ Adriana	2007	SKSV	Fischer Ski klub Šumava Vimperk	6:01.4	1:01.0
40.	46	ŽALSKÁ Lucie	2007	SKIJ	ČKS SKI Jilemnice	6:02.5	1:02.1
41.	15	BEZDÍČKOVÁ Barbora	2007	JIJD	TJ Jiskra Josefův Důl	6:02.9	1:02.5
42.	51	ŠINCLOVÁ Nina	2007	NMNM	SK Nové Město na Moravě	6:03.3	1:02.9
43.	44	NOVÁ Miroslava	2007	SOSY	SKI Sokol Stachy	6:04.4	1:04.0
44=	26	PEŘINOVÁ Eliška	2007	SNKV	LK Slovan Karlovy Vary	6:04.8	1:04.4
44=	50	SMUTNÁ Stela	2007	SKPU	SKP Ústí nad Labem	6:04.8	1:04.4
46.	25	DUBSKÁ Anna	2007	JBCN	Ski klub Jablonec nad Nisou	6:05.3	1:04.9
47.	16	ROUČKOVÁ Veronika	2007	SKRO	SK Rover Praha	6:06.4	1:06.0
48.	21	CILICHOVÁ Anna	2007	SOVH	TJ Sokol Velké Hamry I	6:06.5	1:06.1
49.	58	ČERMÁKOVÁ Adéla	2007	LOTE	Lokomotiva Teplice	6:06.6	1:06.2
50.	23	FRÜHAUFOVÁ Julie	2007	SNKV	LK Slovan Karlovy Vary	6:06.7	1:06.3
51.	42	ŘEZNIČKOVÁ Eliška	2007	SKIP	SKI Police nad Metují, z.s.	6:07.9	1:07.5
52.	68	SOUKUPOVÁ Silva	2007	SNKV	LK Slovan Karlovy Vary	6:09.4	1:09.0
53.	80	KANTOROVÁ Justyna	2007	DLOM	TJ Dolní Lomná	6:11.3	1:10.9
54.	61	KONRÁDOVÁ Karolína	2007	SCPL	SPORT CLUB PLZEŇ	6:18.8	1:18.4
55.	3	PETRUŽELOVÁ Simona	2007	JBCN	Ski klub Jablonec nad Nisou	6:18.9	1:18.5
56.	13	KOLÁŘOVÁ Jolana	2007	STUD	Sokol Studenec	6:19.1	1:18.7
57.	45	SYROVÁTKOVÁ Linda	2007	JBCN	Ski klub Jablonec nad Nisou	6:19.4	1:19.0
58.	38	SEMLECKÁ Markéta	2007	LOTE	Lokomotiva Teplice	6:19.5	1:19.1
59.	54	ŠTĚPÁNKOVÁ Helena	2007	SKRO	SK Rover Praha	6:19.9	1:19.5
60.	57	ŽVÁČKOVÁ Nela	2007	NMNM	SK Nové Město na Moravě	6:20.3	1:19.9
61.	64	MIŠEKOVÁ Kateřina	2007	RAVY	TJ Radon Vysoká Pec	6:22.3	1:21.9
62.	18	PYSZKO Ester	2007	DLOM	TJ Dolní Lomná	6:29.5	1:29.1
63.	1	KORYTÁŘOVÁ Karolína	2007	FEJE	FENIX SKI TEAM Jeseník	6:32.1	1:31.7
64.	81	DOSEDĚLOVÁ Aneta	2007	SOSY	SKI Sokol Stachy	6:32.8	1:32.4
65.	22	OLLÉ Ester	2007	SKSV	Fischer Ski klub Šumava Vimperk	6:33.1	1:32.7
66.	49	JURČÁKOVÁ Lucie	2007	FEJE	FENIX SKI TEAM Jeseník	6:36.7	1:36.3
67.	66	SADÍLKOVÁ Klára	2007	SKRO	SK Rover Praha	6:36.8	1:36.4
68.	37	FRANTOVÁ Natalie	2007	RAVY	TJ Radon Vysoká Pec	6:37.8	1:37.4
69.	27	HUBÁLOVSKÁ Gabriela	2007	SKIJ	ČKS SKI Jilemnice	6:38.3	1:37.9
70.	29	DUBSKÁ Emma	2007	SOSK	TJ Sokol Skuhrov	6:39.7	1:39.3
71.	78	HARMANOŠOVÁ Lucie	2007	JIJD	TJ Jiskra Josefův Důl	6:41.0	1:40.6
72.	34	LICHTENBERGOVÁ Zuzana	2007	SOSE	Sokol Senohraby	6:41.8	1:41.4
73.	6	MATÚŠOVÁ Marianna	2007	BAOS	TJ Baník Osek	6:44.8	1:44.4
74.	52	PETRŮ Anna	2007	SKIB	SKIBI Akademie Valašské Meziříčí	6:46.7	1:46.3
75.	14	DANIELOVÁ Klára	2007	ZDAS	TJ ŽĎAS Žďár nad Sázavou	6:47.6	1:47.2
76.	53	KAŠPÁRKOVÁ Kateřina	2007	SKPU	SKP Ústí nad Labem	6:49.1	1:48.7
77.	76	POLÁCHOVÁ Viktorie	2007	SKVM	Ski klub Valašské Meziříčí	6:52.9	1:52.5
78.	8	JEŽKOVÁ Aneta	2007	LSKL	LSK Lomnice n.P.	6:54.8	1:54.4
79.	36	STEJSKALOVÁ Aneta	2007	FEJE	FENIX SKI TEAM Jeseník	6:57.2	1:56.8
80.	60	TROJANOVÁ Klára	2007	SKPU	SKP Ústí nad Labem	7:16.2	2:15.8
81.	2	SMRŽOVÁ Rozálie	2007	SKPU	SKP Ústí nad Labem	7:23.2	2:22.8

Žákyně mladší 2007 2 km volně Start: 9:33:15 Konec: 9:59:48	Informace o trati Čís. homologace: ---- HD: ---- Kola: 1 x 2 km MC: ---- TC: ----	Počasí: zataženo
--------------------------------------------------------------------------------------	-----------------------------------------------------------------------------------------------------------	----------------------

Poř.	Číslo	Jméno	Roč.	Klub	Čas	Ztráta
Výkonnostní třída do času do místa I. 5:30.4 (10.) II. 5:45.4 (21.) III. 6:30.5 (62.)						

Přihlášeno: 81	Startovalo: 81	Klasifikováno: 81	DNS: 0	DNF: 0	DSQ: 0
----------------	----------------	-------------------	--------	--------	--------

Žáci mladší 2007 2 km volně Start: 9:54:15 Konec: 10:18:51	Informace o trati Čís. homologace: ---- HD: ---- Kola: 1 x 2 km MC: ---- TC: ----	Počasí: zataženo
-------------------------------------------------------------------------------------	-----------------------------------------------------------------------------------------------------------	----------------------

Poř.	Číslo	Jméno	Roč.	Klub	Čas	Ztráta
1.	24	ŘEZÁČ Aleš	2007	JBCN Ski klub Jablonec nad Nisou	4:50.6	
2.	22	CENEK Tomáš	2007	FEJE FENIX SKI TEAM Jeseník	4:57.0	6.4
3.	38	KUDLEJ Štěpán	2007	TRUT Olfín Car Ski Team Trutnov	4:57.3	6.7
4.	69	PUČELÍK Štěpán	2007	DULI TJ Dukla Liberec	5:00.4	9.8
5.	43	STEINBACH Hynek	2007	SKSV Fischer Ski klub Šumava Vimperk	5:03.1	12.5
6.	7	MÁLEK Michael	2007	SPLI TJ Spartak Letohrad	5:07.7	17.1
7.	11	HARVEY Oliver	2007	NMNM SK Nové Město na Moravě	5:10.1	19.5
8.	78	PEKÁREK Tomáš	2007	LSKL LSK Lomnice n.P.	5:11.3	20.7
9.	35	ŠVARC Michal	2007	SOSY SKI Sokol Stachy	5:16.2	25.6
10.	28	KROUPA Lukáš	2007	SKIJ ČKS SKI Jilemnice	5:16.9	26.3
11.	32	HYXA Jan	2007	DULI TJ Dukla Liberec	5:17.5	26.9
12.	57	RIEGER Marek	2007	SPVR TJ Spartak Vrchlabí	5:18.2	27.6
13.	64	DOLEČEK Přemysl	2007	SPLI TJ Spartak Letohrad	5:19.0	28.4
14=	5	GAŠEK Šimon	2007	SNKV LK Slovan Karlovy Vary	5:23.5	32.9
14=	21	BAUER David	2007	SNKV LK Slovan Karlovy Vary	5:23.5	32.9
16.	63	ČERNOCH Oskar	2007	FEJE FENIX SKI TEAM Jeseník	5:24.4	33.8
17.	73	VONDRAŠ Petr	2007	SKSV Fischer Ski klub Šumava Vimperk	5:24.9	34.3
18.	68	SCHILTE Filip	2007	TJSE TJ Semily	5:26.4	35.8
19.	46	ŠOUREK Martin	2007	SOVH TJ Sokol Velké Hamry I	5:28.6	38.0
20.	65	ENDRYCH Matěj	2007	DULI TJ Dukla Liberec	5:28.8	38.2
21.	51	ŤUPA Lukáš	2007	NMNM SK Nové Město na Moravě	5:29.1	38.5
22.	52	PÁVEK Lukáš	2007	DULI TJ Dukla Liberec	5:29.4	38.8
23.	34	KUBÍČEK Jakub	2007	FEJE FENIX SKI TEAM Jeseník	5:30.8	40.2
24.	37	SASKA Lukáš	2007	SKJA SKI Janov - Bedřichov	5:31.8	41.2
25.	74	MACHOLD Matěj	2007	LOTE Lokomotiva Teplice	5:33.0	42.4
26.	75	BENDA Vojtěch	2007	JBCN Ski klub Jablonec nad Nisou	5:33.2	42.6
27.	13	CIKÁNEK Šimon	2007	KBST Klub biatlonu Střelka Brno	5:33.5	42.9
28.	39	RASINSKÝ Šimon	2007	LSDB Lyžařský spolek Dolní Branná	5:34.4	43.8
29.	77	HROŇ Vilém	2007	SPVR TJ Spartak Vrchlabí	5:36.1	45.5
30.	54	MAŘAS Matěj	2007	TJSE TJ Semily	5:38.2	47.6
31.	12	ZUMR Pavel	2007	TJSE TJ Semily	5:39.6	49.0
32.	47	BAŽANT Kryštof	2007	SOVH TJ Sokol Velké Hamry I	5:40.5	49.9
33=	20	DUTKA Ondřej	2007	JBCN Ski klub Jablonec nad Nisou	5:40.9	50.3
33=	45	OBERMAJER Matěj	2007	SKIB SKIBI Akademie Valašské Meziříčí	5:40.9	50.3
35.	55	POUL Jáchym	2007	ZDAS TJ ŽďAS Žďár nad Sázavou	5:41.2	50.6
36.	60	SÁZEL Marek	2007	RDRY Ski klub RD Rýmařov	5:43.8	53.2
37.	4	NESLÁDEK Tomáš	2007	TRUT Olfín Car Ski Team Trutnov	5:44.4	53.8

02.03.2019 12:41:05

Data processing: info@sport-casomira.cz, http://sport-casomira.cz/

Strana 6 z 17

Žáci mladší 2007

2 km volně

Start: 9:54:15

Konec: 10:18:51

Informace o trati

Čís. homologace: ----

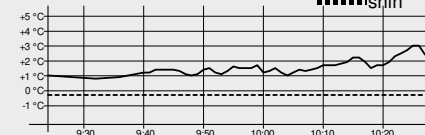
HD: ----

Kola: 1 x 2 km

MC: ----

TC: ----

Počasí: zataženo



Poř.	Číslo	Jméno	Roč.	Klub	Čas	Ztráta
38.	15	JAKSCH Kryštof	2007	DULI TJ Dukla Liberec	5:44.8	54.2
39.	61	LEMPERA Dan	2007	NMNM SK Nové Město na Moravě	5:46.1	55.5
40.	76	URVÁLEK Jan	2007	KBST Klub biatlonu Střelka Brno	5:46.2	55.6
41.	14	ŠVÁCHA Matěj	2007	BAOS TJ Baník Osek	5:46.5	55.9
42.	23	SUCHODOL Ondřej	2007	SPLE TJ Spartak Letohrad	5:47.1	56.5
43.	9	KOŇAŘÍK Vojtěch	2007	ZDAS TJ ŽĐAS Žďár nad Sázavou	5:48.2	57.6
44.	71	MEČÍŘ Vojtěch	2007	DULI TJ Dukla Liberec	5:48.9	58.3
45.	30	ČERVINKA Adam	2007	NMNM SK Nové Město na Moravě	5:49.2	58.6
46.	29	HOJDEKR Tomáš	2007	SOSY SKI Sokol Stachy	5:50.3	59.7
47.	6	VANIČEK Viktor	2007	LSDB Lyžařský spolek Dolní Branná	5:52.1	1:01.5
48.	19	MACH Lukáš	2007	KBST Klub biatlonu Střelka Brno	5:53.9	1:03.3
49.	3	PROKEŠ Jan	2007	SKIJ ČKS SKI Jilemnice	5:54.0	1:03.4
50.	10	DECKER Matouš	2007	SCPL SPORT CLUB PLZEŇ	5:57.7	1:07.1
51.	53	HLISNÍK Jan	2007	LOTE Lokomotiva Teplice	5:59.7	1:09.1
52.	50	BRŠŤÁK Tomáš	2007	RAVY TJ Radon Vysoká Pec	6:00.0	1:09.4
53.	36	STEHLÍK Jakub	2007	SCPL SPORT CLUB PLZEŇ	6:02.3	1:11.7
54.	67	JOCHYMEK Lukáš	2007	DLOM TJ Dolní Lomná	6:07.5	1:16.9
55.	33	FRYBLÍK Matěj	2007	RDRY Ski klub RD Rýmařov	6:11.2	1:20.6
56.	58	ŠTEJFA Miroslav	2007	JIID TJ Jiskra Josefův Důl	6:12.8	1:22.2
57.	1	ZEITHAML Dominik	2007	BAOS TJ Baník Osek	6:18.3	1:27.7
58.	49	DLOUHÝ Martin	2007	LSKL LSK Lomnice n.P.	6:18.7	1:28.1
59.	62	ŠPALEK Jan	2007	LOTE Lokomotiva Teplice	6:19.2	1:28.6
60.	48	RADA Tobiáš	2007	SKSV Fischer Ski klub Šumava Vimperk	6:22.9	1:32.3
61.	72	ČÍŽ Jan	2007	SKIB SKIBI Akademie Valašské Meziříčí	6:28.6	1:38.0
62=	27	SAVICKÝ Martin	2007	DULI TJ Dukla Liberec	6:29.4	1:38.8
62=	31	VIČAN Jiří	2007	SKVM Ski klub Valašské Meziříčí	6:29.4	1:38.8
64.	44	SVOBODA Pavel	2007	FEJE FENIX SKI TEAM Jeseník	6:32.1	1:41.5
65.	66	YANĚZ Michal	2007	SKPU SKP Ústí nad Labem	6:32.8	1:42.2
66.	41	BOŘIL David	2007	ZDAS TJ ŽĐAS Žďár nad Sázavou	6:33.1	1:42.5
67.	18	KLÍMA Matěj	2007	ZDAS TJ ŽĐAS Žďár nad Sázavou	6:34.0	1:43.4
68.	70	BINAR Jáchym	2007	SKIP SKI Police nad Metují, z.s.	6:35.7	1:45.1
69.	25	SÝKORA Štěpán	2007	UKPL USK CS Plzeň	6:36.7	1:46.1
70.	8	WITNEY Samuel	2007	SNKV LK Slovan Karlovy Vary	6:37.4	1:46.8
71.	56	ŠTĚPÁN Adam	2007	SKRO SK Rover Praha	6:37.8	1:47.2
72.	59	MITTERWALD Patrik	2007	SKIP SKI Police nad Metují, z.s.	6:39.4	1:48.8
73.	26	KALA Martin	2007	SKBR SK SKOL Brno	6:44.3	1:53.7
74.	17	HOETZEL Jiří	2007	DULI TJ Dukla Liberec	6:55.6	2:05.0
75.	16	KŘEPELA Jan	2007	SKSK Wikov SKI Skuhrov nad Bělou	7:04.5	2:13.9
76.	2	JELÉN Lukáš	2007	SKSK Wikov SKI Skuhrov nad Bělou	7:24.2	2:33.6
77.	40	ČESÁK Nathanael	2007	SASM Sportovní akademie Špindlerův Ml	7:30.5	2:39.9
DNF	42	SIKORA Daniel	2007	DLOM TJ Dolní Lomná	vzdal(a)	

Výkonnostní třída do času do místa

I.	5:19.6	(13.)
II.	5:34.1	(27.)
III.	6:17.7	(56.)

Přihlášeno: 78

Startovalo: 78

Klasifikováno: 77

DNS: 0

DNF: 1

DSQ: 0

02.03.2019 12:41:06

Data processing: info@sport-casomira.cz, http://sport-casomira.cz/

Strana 7 z 17

Žákyně starší 2006**3 km volně**

Start: 10:16:15

Konec: 10:43:18

Informace o trati

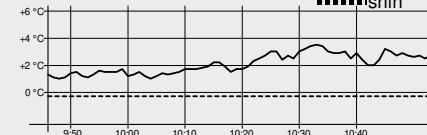
Čís. homologace: ----

HD: ---- Kola: 2 x 1,5 km

MC: ----

TC: ----

Počasí: zataženo



Poř.	Číslo	Jméno	Roč.	Klub	1,5 km	2. kolo	Čas	Ztráta
1.	70	KŘÍŽOVÁ Valerie	2006	CSKV	4:13.9 (1)	4:00.5 (1)	8:14.4	
2.	72	CRHÁKOVÁ Lucie	2006	NMNM	4:16.7 (2)	4:13.4 (6)	8:30.1	15.7
3.	3	LÁNOVÁ Tereza	2006	SPLE	4:19.8 (3)	4:12.7 (5)	8:32.5	18.1
4.	54	BABÁNKOVÁ Inka	2006	KBST	4:26.6 (7)	4:10.0 (2)	8:36.6	22.2
5.	61	MATĚJKOVÁ Anna	2006	SKRO	4:27.2 (9)	4:11.3 (3)	8:38.5	24.1
6.	71	KOLOVRATOVÁ Tereza	2006	SNKV	4:26.3 (6)	4:18.8 (8)	8:45.1	30.7
7.	68	PLECHÁČOVÁ Ilona	2006	SPVR	4:25.4 (5)	4:20.5 (11)	8:45.9	31.5
8.	2	KUBOVÁ Lucie	2006	SPLE	4:34.1 (20)	4:12.0 (4)	8:46.1	31.7
9.	67	LEITERMANNOVÁ Ellen Elisab	2006	LOTE	4:27.0 (8)	4:20.5 (11)	8:47.5	33.1
10.	69	DUCHÁČOVÁ Ema	2006	BKLM	4:30.9 (12)	4:18.1 (7)	8:49.0	34.6
11.	62	ŠVIHÁLKOVÁ Adéla	2006	SKRO	4:23.3 (4)	4:27.5 (17)	8:50.8	36.4
12.	11	SMUTNÁ Sofie	2006	SKBR	4:32.1 (15)	4:19.5 (9)	8:51.6	37.2
13.	60	JOHNOVÁ Nela	2006	SKIJ	4:32.5 (18)	4:19.8 (10)	8:52.3	37.9
14.	64	DUŠKOVÁ Kateřina	2006	DULI	4:32.0 (14)	4:22.1 (13)	8:54.1	39.7
15.	53	SLOKOVÁ Amálie	2006	NMNM	4:31.8 (13)	4:24.7 (14)	8:56.5	42.1
16.	52	KOHOUTOVÁ Zuzana	2006	SKJA	4:35.2 (24)	4:26.8 (16)	9:02.0	47.6
17.	49	GULTOVÁ Aneta	2006	BKLM	4:34.2 (21)	4:28.3 (18)	9:02.5	48.1
18.	73	DLABOVÁ Natálie	2006	SKIJ	4:28.6 (10)	4:35.2 (32)	9:03.8	49.4
19.	65	JINDŘIŠKOVÁ Lucie	2006	JBCN	4:30.8 (11)	4:33.5 (28)	9:04.3	49.9
20.	51	HOLÍKOVÁ Petra	2006	RAVY	4:33.9 (19)	4:30.6 (24)	9:04.5	50.1
21.	43	ČERVINKOVÁ Adéla	2006	JBCN	4:35.9 (25)	4:29.8 (19)	9:05.7	51.3
22.	15	KORCINOVÁ Tereza	2006	KBST	4:32.3 (16)	4:34.7 (30)	9:07.0	52.6
23.	42	MIKOLÁŠOVÁ Heda	2006	SKRO	4:38.2 (30)	4:29.8 (19)	9:08.0	53.6
24.	38	BRÁZDOVÁ Tereza	2006	SKSR	4:36.3 (27)	4:32.0 (26)	9:08.3	53.9
25.	66	MACUROVÁ Bára	2006	FEJE	4:32.4 (17)	4:36.0 (34)	9:08.4	54.0
26.	50	TOMANEK Ema	2006	DLOM	4:38.5 (31)	4:30.3 (22)	9:08.8	54.4
27.	57	MEČÍŘOVÁ Kateřina	2006	SPVR	4:37.9 (29)	4:33.0 (27)	9:10.9	56.5
28.	63	ŠÍROVÁ Anna	2006	DULI	4:36.2 (26)	4:35.0 (31)	9:11.2	56.8
29.	55	POLANSKÁ Barbora	2006	LOTE	4:34.8 (22)	4:36.6 (35)	9:11.4	57.0
30.	36	SMRŽOVÁ Kateřina	2006	SKPU	4:41.6 (35)	4:30.0 (21)	9:11.6	57.2
31.	28	GUBANČOKOVÁ Silvia	2006	JBCN	4:43.3 (38)	4:30.3 (22)	9:13.6	59.2
32.	44	TYNKOVÁ Kateřina	2006	SOSK	4:42.8 (37)	4:30.9 (25)	9:13.7	59.3
33.	46	RETKOVÁ Klára	2006	TRUT	4:40.4 (34)	4:34.4 (29)	9:14.8	1:00.4
34.	39	KLIEROVÁ Klaudie	2006	SKIJ	4:38.8 (32)	4:37.7 (39)	9:16.5	1:02.1
35.	34	JAKOUBĚOVÁ Michaela	2006	SKIJ	4:34.9 (23)	4:41.8 (45)	9:16.7	1:02.3
36.	56	KAŠPAROVÁ Kateřina	2006	JBCN	4:42.3 (36)	4:37.2 (37)	9:19.5	1:05.1
37.	47	KARBANOVÁ Nikola	2006	JBCN	4:44.7 (40)	4:35.2 (32)	9:19.9	1:05.5
38.	26	MARTÍNKOVÁ Natálie	2006	CSKV	4:39.2 (33)	4:41.5 (43)	9:20.7	1:06.3
39.	58	GAJDOŠOVÁ Viktorie	2006	FEJE	4:44.4 (39)	4:42.2 (47)	9:26.6	1:12.2
40.	7	ŘEHÁKOVÁ Mirka	2006	SNKV	4:46.7 (41)	4:41.7 (44)	9:28.4	1:14.0
41.	13	BAUEROVÁ Šarlota	2006	KBST	5:02.9 (59)	4:25.6 (15)	9:28.5	1:14.1
42.	37	ČERMÁKOVÁ Sára	2006	SKHA	4:51.8 (47)	4:37.0 (36)	9:28.8	1:14.4
43.	48	RÝDLOVÁ Karolína	2006	SKVM	4:36.3 (27)	4:52.8 (57)	9:29.1	1:14.7
44.	33	POKORNÁ Ema	2006	DULI	4:47.3 (42)	4:42.1 (46)	9:29.4	1:15.0
45.	16	KURÁŇOVÁ Lucie	2006	SKIB	4:51.4 (46)	4:39.4 (41)	9:30.8	1:16.4
46.	30	ŘIDILOVÁ Klára	2006	LSDB	4:57.4 (54)	4:37.2 (37)	9:34.6	1:20.2
47.	59	SATORIOVÁ Johanka	2006	SOSY	4:49.6 (44)	4:45.3 (51)	9:34.9	1:20.5
48.	22	NOVÁ Nela	2006	SKSV	4:54.1 (51)	4:42.6 (48)	9:36.7	1:22.3
49.	1	DAŇHELOVÁ Babeta	2006	KBST	4:58.8 (56)	4:38.6 (40)	9:37.4	1:23.0
50.	21	LIMBERSKÁ Diana	2006	TRUT	4:53.3 (50)	4:46.9 (52)	9:40.2	1:25.8

02.03.2019 12:41:06

Data processing: info@sport-casomira.cz, http://sport-casomira.cz/

Strana 8 z 17

Žákyně starší 2006 3 km volně Start: 10:16:15 Konec: 10:43:18	Informace o trati Čís. homologace: ---- HD: ---- Kola: 2 x 1,5 km MC: ---- TC: ----	Počasí: zataženo
----------------------------------------------------------------------------------------	-------------------------------------------------------------------------------------------------------------	----------------------

Poř.	Číslo	Jméno	Roč.	Klub	1,5 km	2. kolo	Čas	Ztráta
51.	27	MATEJOVÁ Anna	2006	KBST	4:49.4 (43)	4:52.6 (56)	9:42.0	1:27.6
52.	10	PATERMANNOVÁ Marie	2006	KBST	4:52.0 (48)	4:51.3 (54)	9:43.3	1:28.9
53=	32	BRÁTOVÁ Barbora	2006	SKIP	5:05.4 (60)	4:41.1 (42)	9:46.5	1:32.1
53=	45	ŠTEJFOVÁ Zuzana	2006	TJTA	4:52.8 (49)	4:53.7 (59)	9:46.5	1:32.1
55.	41	SERRA Caroline	2006	JBCN	4:55.6 (52)	4:51.7 (55)	9:47.3	1:32.9
56.	31	BAKEŠOVÁ Tereza	2006	FEJE	4:56.0 (53)	4:52.9 (58)	9:48.9	1:34.5
57.	18	KAVALÍROVÁ Tereza	2006	DULI	5:05.6 (62)	4:44.7 (50)	9:50.3	1:35.9
58.	12	STEJSKALOVÁ Vanda	2006	TRUT	5:09.7 (64)	4:44.5 (49)	9:54.2	1:39.8
59.	25	ŘÁHOVÁ Martina	2006	SCPL	5:00.5 (57)	4:54.0 (61)	9:54.5	1:40.1
60.	40	ŠLAPÁKOVÁ Štěpánka	2006	BAOS	4:51.1 (45)	5:05.7 (66)	9:56.8	1:42.4
61.	35	MUDROVÁ Nela	2006	FEJE	4:57.7 (55)	5:02.4 (63)	10:00.1	1:45.7
62.	19	ŘEZNIČKOVÁ Zuzana	2006	SKSR	5:10.3 (65)	4:50.5 (53)	10:00.8	1:46.4
63.	29	BANDIKOVÁ Monika	2006	FEJE	5:05.5 (61)	5:02.0 (62)	10:07.5	1:53.1
64.	24	PEŠOVÁ Aneta	2006	FEJE	5:05.7 (63)	5:04.9 (65)	10:10.6	1:56.2
65.	14	TOBRMANOVÁ Anna Sofie	2006	UKPL	5:02.6 (58)	5:08.7 (68)	10:11.3	1:56.9
66.	17	CZERWENKOVÁ Tereza	2006	SKSV	5:24.3 (69)	4:53.7 (59)	10:18.0	2:03.6
67.	5	MATOŠKOVÁ Anna	2006	SKIB	5:15.5 (67)	5:08.4 (67)	10:23.9	2:09.5
68.	23	DRBOHLAVOVÁ Karolína	2006	LSKL	5:20.9 (68)	5:09.9 (69)	10:30.8	2:16.4
69.	6	KUNSTMÜLLEROVÁ Lea	2006	NMNM	5:14.1 (66)	5:17.0 (71)	10:31.1	2:16.7
70.	4	HOLÁ Valeria	2006	SNKV	5:32.4 (72)	5:11.9 (70)	10:44.3	2:29.9
71.	8	ŠIMEČKOVÁ Kateřina	2006	SOSE	5:40.9 (73)	5:04.2 (64)	10:45.1	2:30.7
72.	9	PILNÁ Radka	2006	SKSK	5:30.2 (71)	5:21.8 (72)	10:52.0	2:37.6
73.	20	KŘISTKOVÁ Dora	2006	LKAS	5:28.3 (70)	5:24.1 (73)	10:52.4	2:38.0

Výkonnostní třída	do času	do místa
I.	9:03.8	(18.)
II.	9:28.5	(41.)
III.	10:42.7	(69.)

Přihlášeno: 73 Startovalo: 73 Klasifikováno: 73 DNS: 0 DNF: 0 DSQ: 0

Žáci starší 2006 3 km volně Start: 10:39:15 Konec: 11:03:13	Informace o trati Čís. homologace: ---- HD: ---- Kola: 2 x 1,5 km MC: ---- TC: ----	Počasí: zataženo
--------------------------------------------------------------------------------------	-------------------------------------------------------------------------------------------------------------	----------------------

Poř.	Číslo	Jméno	Roč.	Klub	1,5 km	2. kolo	Čas	Ztráta
1.	136	JANEČEK Roman	2006	NMNM	4:06.9 (1)	3:52.6 (1)	7:59.5	
2.	135	SMEJKAL Adam	2006	JBCN	4:14.9 (3)	4:00.1 (2)	8:15.0	15.5
3.	134	BOUŠKA Jakub	2006	SOSY	4:14.9 (3)	4:04.0 (3)	8:18.9	19.4
4.	74	ANTOŠ Lukáš	2006	INDC	4:16.7 (5)	4:07.8 (4)	8:24.5	25.0
5.	131	SALABA Jakub	2006	SKIJ	4:11.6 (2)	4:15.9 (9)	8:27.5	28.0
6.	129	DUFEK Jan	2006	JBCN	4:22.7 (6)	4:15.2 (8)	8:37.9	38.4
7.	126	SAIDL Filip	2006	SKIP	4:24.4 (8)	4:14.3 (6)	8:38.7	39.2
8.	124	HLOUŠEK Filip	2006	SOSK	4:24.0 (7)	4:16.0 (10)	8:40.0	40.5
9.	113	HURTA Šimon	2006	SKVM	4:28.0 (13)	4:14.7 (7)	8:42.7	43.2
10.	128	PLECHÁČ Patrik	2006	SKIJ	4:33.8 (26)	4:09.2 (5)	8:43.0	43.5
11.	81	SUCHODOL Štěpán	2006	SPLE	4:28.9 (17)	4:16.1 (11)	8:45.0	45.5
12.	86	MIKYSKA Filip	2006	SPLE	4:27.7 (11)	4:17.5 (14)	8:45.2	45.7
13.	116	MAIRICH Filip	2006	JBCN	4:31.2 (20)	4:16.4 (12)	8:47.6	48.1
14.	123	MENOŠEK Matyáš	2006	SPVR	4:32.0 (22)	4:16.7 (13)	8:48.7	49.2

02.03.2019 12:41:06

Data processing: info@sport-casomira.cz, http://sport-casomira.cz/

Strana 9 z 17

Žáci starší 2006

3 km volně

Start: 10:39:15

Konec: 11:03:13

Informace o trati

Čís. homologace: ----

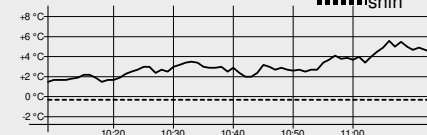
HD: ----

Kola: 2 x 1,5 km

MC: ----

TC: ----

Počasí: zataženo



Poř.	Číslo	Jméno	Roč.	Klub	1,5 km	2. kolo	Čas	Ztráta
15.	106	KŘENOVSKÝ Arnošt	2006	JBCN	4:27.9 (12)	4:21.5 (15)	8:49.4	49.9
16.	107	ŘEHOŘ Šimon	2006	JBCN	4:31.5 (21)	4:21.6 (16)	8:53.1	53.6
17.	112	VELECKÝ Kryštof	2006	DULI	4:29.6 (19)	4:25.1 (20)	8:54.7	55.2
18.	85	FALTÝNEK Jan	2006	NMNM	4:33.7 (25)	4:21.9 (18)	8:55.6	56.1
19=	87	BARVÍNEK Daniel	2006	SPLE	4:28.8 (16)	4:27.2 (24)	8:56.0	56.5
19=	119	MÍKA Albert	2006	JBCN	4:27.0 (10)	4:29.0 (26)	8:56.0	56.5
21.	125	KRUL Michal	2006	SNKV	4:29.0 (18)	4:28.6 (25)	8:57.6	58.1
22.	133	SVOBODA Antonín	2006	SCPL	4:28.3 (14)	4:30.3 (27)	8:58.6	59.1
23.	122	KANTOR Damian	2006	DLOM	4:33.1 (24)	4:26.3 (23)	8:59.4	59.9
24.	127	HOLKA Matěj	2006	LOTE	4:34.6 (27)	4:25.1 (20)	8:59.7	1:00.2
25.	120	LAJDAR Adam	2006	JBCN	4:39.3 (30)	4:21.7 (17)	9:01.0	1:01.5
26.	130	JUNGWIRTH František	2006	DULI	4:28.6 (15)	4:32.6 (30)	9:01.2	1:01.7
27.	118	POUL Kryštof	2006	ZDAS	4:26.8 (9)	4:36.7 (35)	9:03.5	1:04.0
28.	114	SÍČ Alexandr	2006	TRUT	4:32.4 (23)	4:32.5 (29)	9:04.9	1:05.4
29.	94	FOUSEK Vít	2006	NMNM	4:43.1 (31)	4:23.1 (19)	9:06.2	1:06.7
30.	88	STOKLASA Ondřej	2006	TRUT	4:43.2 (32)	4:25.1 (20)	9:08.3	1:08.8
31.	117	ČAPEK Theodor	2006	SKJA	4:37.5 (28)	4:36.6 (34)	9:14.1	1:14.6
32.	121	BÖHM Jan	2006	SKSV	4:43.3 (33)	4:34.2 (33)	9:17.5	1:18.0
33.	109	TUHÁČEK Pavel	2006	SKSV	4:44.4 (35)	4:33.9 (32)	9:18.3	1:18.8
34.	111	DOLEŽAL Jakub	2006	SPVR	4:48.0 (39)	4:31.0 (28)	9:19.0	1:19.5
35.	110	KULHÁNEK Jáchym	2006	SNKV	4:47.1 (38)	4:39.2 (38)	9:26.3	1:26.8
36.	102	BROŽ Adam	2006	DULI	4:49.9 (40)	4:36.8 (36)	9:26.7	1:27.2
37.	115	PEŠINA Jan	2006	SKIP	4:44.3 (34)	4:42.6 (41)	9:26.9	1:27.4
38=	83	STEIGER Alexandr	2006	FEJE	4:46.4 (36)	4:42.4 (40)	9:28.8	1:29.3
38=	132	SAUER Štěpán	2006	LKAS	4:39.1 (29)	4:49.7 (48)	9:28.8	1:29.3
40=	96	LINHART Charles	2006	BAOS	4:57.1 (45)	4:32.6 (30)	9:29.7	1:30.2
40=	104	NOVOTNÝ Václav	2006	DULI	4:52.5 (41)	4:37.2 (37)	9:29.7	1:30.2
42.	108	VOLF Marek	2006	KKHL	4:46.8 (37)	4:43.2 (43)	9:30.0	1:30.5
43.	93	ZURYNEK Jan	2006	SOSK	4:53.1 (42)	4:45.4 (44)	9:38.5	1:39.0
44.	98	KOZÁK Matěj	2006	SCPL	5:00.7 (46)	4:40.2 (39)	9:40.9	1:41.4
45.	103	NAVRÁTIL Štěpán	2006	SKIP	4:54.4 (43)	4:46.9 (45)	9:41.3	1:41.8
46.	90	HAVLAS Jakub	2006	DULI	5:05.0 (51)	4:42.6 (41)	9:47.6	1:48.1
47.	84	ŠTOLBA Tomáš	2006	SOSE	5:02.0 (47)	4:48.4 (47)	9:50.4	1:50.9
48.	95	MATUŠÍK Matyáš	2006	SSKR	5:04.0 (49)	4:48.2 (46)	9:52.2	1:52.7
49.	105	ČAPEK Otakar	2006	SKJA	4:54.9 (44)	5:02.4 (55)	9:57.3	1:57.8
50.	99	ANDRŠ Matěj	2006	RAVY	5:05.2 (52)	4:54.8 (51)	10:00.0	2:00.5
51.	97	PYŠNÝ Jakub	2006	SCPL	5:05.8 (53)	4:55.9 (52)	10:01.7	2:02.2
52.	76	TROJAN Lukáš	2006	SKPU	5:04.8 (50)	4:58.2 (53)	10:03.0	2:03.5
53.	101	VYSKOČIL Jan	2006	SNKV	5:10.9 (54)	4:52.7 (50)	10:03.6	2:04.1
54.	92	HOLUBEC František	2006	HSKB	5:12.5 (55)	4:51.8 (49)	10:04.3	2:04.8
55.	89	KAWULOK Radek	2006	SKIM	5:03.3 (48)	5:03.4 (56)	10:06.7	2:07.2
56.	80	ŠIMURDA Matěj	2006	UKPL	5:16.5 (57)	5:04.0 (57)	10:20.5	2:21.0
57.	82	HLAVICA Jaromír	2006	SKVM	5:12.7 (56)	5:10.8 (59)	10:23.5	2:24.0
58.	100	KAISER Matěj	2006	LOTE	5:25.4 (59)	4:59.6 (54)	10:25.0	2:25.5
59.	79	ORAL Matyáš	2006	SKBR	5:23.4 (58)	5:10.3 (58)	10:33.7	2:34.2
60.	77	SUCHÁNEK Brian Martin	2006	KBST	5:28.2 (60)	5:37.3 (62)	11:05.5	3:06.0
61.	91	DUBSKÝ Štěpán	2006	SOSK	5:44.9 (62)	5:26.3 (60)	11:11.2	3:11.7
62.	75	ŠIRŮČEK Petr	2006	SKRO	5:36.6 (61)	5:37.1 (61)	11:13.7	3:14.2
63.	78	BAHNER Zdeněk	2006	SKVM	5:50.2 (63)	5:43.4 (63)	11:33.6	3:34.1

Žáci starší 2006 3 km volně Start: 10:39:15 Konec: 11:03:13	Informace o trati Čís. homologace: ---- HD: ---- Kola: 2 x 1,5 km MC: ---- TC: ----	Počasí: zataženo
--------------------------------------------------------------------------------------	-------------------------------------------------------------------------------------------------------------	----------------------

Poř.	Číslo	Jméno	Roč.	Klub	1,5 km	2. kolo	Čas	Ztráta
		Výkonnostní třída	do času	do místa				
		I.	8:47.4	(12.)				
		II.	9:11.4	(30.)				
		III.	10:23.3	(56.)				

Přihlášeno: 63	Startovalo: 63	Klasifikováno: 63	DNS: 0	DNF: 0	DSQ: 0
----------------	----------------	-------------------	--------	--------	--------

Žákyně starší 2005 3 km volně Start: 10:59:15 Konec: 11:28:09	Informace o trati Čís. homologace: ---- HD: ---- Kola: 2 x 1,5 km MC: ---- TC: ----	Počasí: zataženo
----------------------------------------------------------------------------------------	-------------------------------------------------------------------------------------------------------------	----------------------

Poř.	Číslo	Jméno	Roč.	Klub	1,5 km	2. kolo	Čas	Ztráta
1.	212	RANDÁKOVÁ Hana	2005	SOSY	4:05.4 (1)	4:12.4 (2)	8:17.8	
2.	137	MOSKVOVÁ Agata	2005	SPLE	4:28.4 (5)	4:10.8 (1)	8:39.2	21.4
3.	146	MARKOVÁ Nikola	2005	SPLE	4:25.7 (4)	4:28.2 (4)	8:53.9	36.1
4.	208	PEŘINOVÁ Anna	2005	SNKV	4:28.8 (6)	4:27.0 (3)	8:55.8	38.0
5.	207	ZATLOUKALOVÁ Linda	2005	SNKV	4:28.9 (7)	4:30.6 (5)	8:59.5	41.7
6.	141	KUBÍČKOVÁ Zuzana	2005	SPLE	4:38.3 (15)	4:30.6 (5)	9:08.9	51.1
7.	150	CIKÁNKOVÁ Anita Klára	2005	KBST	4:21.9 (2)	4:47.5 (17)	9:09.4	51.6
8.	209	SLOVÁKOVÁ Klára	2005	RDRY	4:36.3 (14)	4:36.9 (8)	9:13.2	55.4
9.	194	TOMÁŠKOVÁ Daniela	2005	SPVR	4:33.0 (10)	4:40.4 (10)	9:13.4	55.6
10.	195	BÍMANOVÁ Eliška	2005	TRUT	4:35.8 (13)	4:38.6 (9)	9:14.4	56.6
11.	211	ŠTEFANOVÁ Markéta	2005	STUD	4:29.7 (8)	4:45.0 (14)	9:14.7	56.9
12.	210	TŮMOVÁ Lucie	2005	JBCN	4:24.7 (3)	4:50.9 (24)	9:15.6	57.8
13.	175	LEHKÁ Zora	2005	JBCN	4:34.4 (12)	4:42.7 (11)	9:17.1	59.3
14.	203	HARAKALOVÁ Kateřina	2005	SNKV	4:30.6 (9)	4:47.7 (19)	9:18.3	1:00.5
15.	198	ŠTUDLAROVÁ Zuzana	2005	SNKV	4:43.7 (22)	4:35.1 (7)	9:18.8	1:01.0
16.	197	BOUROVÁ Zuzana	2005	STUD	4:40.5 (17)	4:44.3 (12)	9:24.8	1:07.0
17.	206	MRAČKOVÁ Lucie	2005	TRUT	4:34.2 (11)	4:51.6 (25)	9:25.8	1:08.0
18.	202	TUŠLOVÁ Agáta	2005	SOSY	4:42.5 (20)	4:44.8 (13)	9:27.3	1:09.5
19.	190	KARBANOVÁ Karolína	2005	JBCN	4:42.6 (21)	4:45.5 (15)	9:28.1	1:10.3
20.	189	RADOVÁ Daniela	2005	SKSV	4:41.3 (18)	4:50.8 (23)	9:32.1	1:14.3
21.	204	SZOTKOWSKA Małgorzata	2005	DLOM	4:42.0 (19)	4:50.5 (21)	9:32.5	1:14.7
22.	193	LENGYELOVÁ Klára	2005	TJSE	4:45.5 (25)	4:47.6 (18)	9:33.1	1:15.3
23.	199	HLOUŠKOVÁ Marcela	2005	FEJE	4:48.4 (28)	4:46.1 (16)	9:34.5	1:16.7
24.	192	ČERNÁ Veronika	2005	TRUT	4:38.9 (16)	4:58.3 (35)	9:37.2	1:19.4
25.	186	ĎOUBALÍKOVÁ Adéla	2005	CSKV	4:45.7 (26)	4:53.0 (28)	9:38.7	1:20.9
26.	145	HALBERŠTATOVÁ Sára	2005	SPLE	4:44.2 (23)	4:56.6 (33)	9:40.8	1:23.0
27.	184	NAROVCOVÁ Beata	2005	SKSV	4:50.1 (30)	4:52.0 (26)	9:42.1	1:24.3
28.	181	VITVAROVÁ Klára	2005	SKJA	4:52.2 (33)	4:50.5 (21)	9:42.7	1:24.9
29.	139	KUBÍČKOVÁ Adéla	2005	SPLE	4:45.2 (24)	4:57.8 (34)	9:43.0	1:25.2
30.	182	SLÁMOVÁ Lenka	2005	NMNM	4:51.0 (31)	4:52.2 (27)	9:43.2	1:25.4
31.	173	MACOUNOVÁ Amálie	2005	SKIJ	4:55.2 (36)	4:56.1 (30)	9:51.3	1:33.5
32.	201	BAJČÍKOVÁ Anna	2005	SKVM	4:46.6 (27)	5:06.8 (42)	9:53.4	1:35.6
33.	188	KAWULOKOVÁ Teresa	2005	DLOM	4:52.8 (34)	5:01.5 (36)	9:54.3	1:36.5
34.	179	PEŘINOVÁ Zuzana	2005	SNKV	5:05.4 (47)	4:50.2 (20)	9:55.6	1:37.8
35.	200	BUŠTOVÁ Linda	2005	HSKB	4:48.9 (29)	5:07.3 (44)	9:56.2	1:38.4
36.	149	NYKLÍČKOVÁ Veronika	2005	BKLM	5:02.1 (39)	4:56.4 (31)	9:58.5	1:40.7
37.	183	KAIFEROVÁ Iva	2005	SOSY	5:02.2 (40)	4:56.4 (31)	9:58.6	1:40.8

02.03.2019 12:41:07

Data processing: info@sport-casomira.cz, http://sport-casomira.cz/

Strana 11 z 17

Žákyně starší 2005**3 km volně**

Start: 10:59:15

Konec: 11:28:09

Informace o trati

Čís. homologace: ----

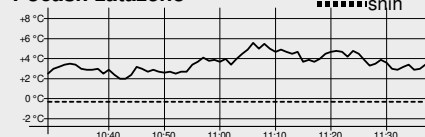
HD: ----

Kola: 2 x 1,5 km

MC: ----

TC: ----

Počasí: zataženo



Poř.	Číslo	Jméno	Roč.	Klub	1,5 km	2. kolo	Čas	Ztráta
38.	163	VALCHAŘOVÁ Aneta	2005	SKVM	5:05.5 (48)	4:53.2 (29)	9:58.7	1:40.9
39.	185	HONKOVÁ Kristýna	2005	NMNM	4:54.0 (35)	5:05.1 (39)	9:59.1	1:41.3
40.	176	ČASLAVSKÁ Klára	2005	SNKV	4:51.7 (32)	5:08.5 (47)	10:00.2	1:42.4
41.	142	HORÁKOVSKÁ Adéla	2005	NMNM	4:58.8 (38)	5:03.3 (38)	10:02.1	1:44.3
42.	191	MAŤÁTKOVÁ Kateřina	2005	LSKL	4:56.4 (37)	5:06.6 (41)	10:03.0	1:45.2
43.	138	ŽVÁČKOVÁ Jolana	2005	NMNM	5:02.7 (41)	5:01.5 (36)	10:04.2	1:46.4
44.	178	BEZUŠKOVÁ Leontýna	2005	SKIP	5:03.3 (43)	5:06.8 (42)	10:10.1	1:52.3
45.	180	HARCUBOVÁ Martina	2005	TJTA	5:04.2 (45)	5:07.7 (46)	10:11.9	1:54.1
46.	196	KOUŘILOVÁ Ema	2005	FEJE	5:05.8 (49)	5:09.0 (48)	10:14.8	1:57.0
47.	170	ČADKOVÁ Agáta	2005	LOTE	5:04.7 (46)	5:10.8 (50)	10:15.5	1:57.7
48.	177	SIROTKOVÁ Eliška	2005	BAOS	5:06.3 (50)	5:12.1 (51)	10:18.4	2:00.6
49.	165	VINOHRADNÍKOVÁ Amálie	2005	RDRY	5:06.6 (51)	5:12.2 (52)	10:18.8	2:01.0
50.	174	KRYTINÁŘOVÁ Aneta	2005	JBCN	5:03.5 (44)	5:15.7 (55)	10:19.2	2:01.4
51.	160	JELENOVÁ Tereza	2005	SKSK	5:14.2 (55)	5:05.3 (40)	10:19.5	2:01.7
52.	144	MIHULKOVÁ Markéta	2005	SKRO	5:17.0 (58)	5:07.3 (44)	10:24.3	2:06.5
53.	148	ŠÍCHOVÁ Barbora	2005	SKRO	5:16.2 (57)	5:09.4 (49)	10:25.6	2:07.8
54.	172	KORYTÁŘOVÁ Ema	2005	FEJE	5:11.2 (53)	5:14.6 (53)	10:25.8	2:08.0
55.	158	DUBSKÁ Lucie	2005	SOSK	5:12.0 (54)	5:14.8 (54)	10:26.8	2:09.0
56.	171	HOLÍKOVÁ Simona	2005	RAVY	5:07.3 (52)	5:21.7 (57)	10:29.0	2:11.2
57.	187	HÜBNEROVÁ Karolína	2005	SOSK	5:02.8 (42)	5:28.6 (61)	10:31.4	2:13.6
58.	166	KUBÍNKOVÁ Klára	2005	BAOS	5:14.5 (56)	5:20.4 (56)	10:34.9	2:17.1
59.	156	VLASÁKOVÁ Tereza	2005	SKST	5:22.7 (63)	5:26.3 (60)	10:49.0	2:31.2
60.	159	CHRÁSTOVÁ Magdaléna	2005	STUD	5:26.8 (65)	5:26.1 (59)	10:52.9	2:35.1
61.	155	POUPALOVÁ Jolana	2005	NMNM	5:32.2 (68)	5:22.1 (58)	10:54.3	2:36.5
62.	168	NOHEJLOVÁ Kateřina	2005	BAOS	5:24.2 (64)	5:34.2 (62)	10:58.4	2:40.6
63.	140	HAINZELOVÁ Lucie	2005	SKIP	5:20.3 (59)	5:44.9 (66)	11:05.2	2:47.4
64.	151	OBERMAJEROVÁ Monika	2005	SKIB	5:21.5 (61)	5:45.9 (67)	11:07.4	2:49.6
65.	153	JOHNOVÁ Tereza	2005	SKIP	5:21.4 (60)	5:48.9 (69)	11:10.3	2:52.5
66.	167	SÁBLÍKOVÁ Aneta	2005	ZDAS	5:31.2 (67)	5:40.8 (64)	11:12.0	2:54.2
67.	164	KALINOVÁ Tereza	2005	DULI	5:31.1 (66)	5:43.6 (65)	11:14.7	2:56.9
68.	169	FICHTNEROVÁ Adéla	2005	SOSK	5:22.6 (62)	5:59.9 (74)	11:22.5	3:04.7
69.	161	ŠROUBOVÁ Adéla	2005	SKSV	5:34.6 (69)	5:49.0 (70)	11:23.6	3:05.8
70.	152	MIKULÁŠOVÁ Šárka	2005	SKSR	5:35.0 (70)	5:49.1 (71)	11:24.1	3:06.3
71.	154	MIKÉZOVÁ Nikola	2005	SOSK	5:41.9 (72)	5:49.9 (72)	11:31.8	3:14.0
72.	143	SVOBODOVÁ Laura	2005	SOSE	5:59.1 (75)	5:39.8 (63)	11:38.9	3:21.1
73.	162	ŠEBESTOVÁ Viktorie	2005	FEJE	5:40.9 (71)	5:59.5 (73)	11:40.4	3:22.6
74.	205	CENKOVÁ Ema	2005	FEJE	5:48.1 (73)	6:05.9 (76)	11:54.0	3:36.2
75.	147	LICHTENBERGOVÁ Tereza	2005	SOSE	6:07.0 (76)	5:48.8 (68)	11:55.8	3:38.0
76.	157	STEJSKALOVÁ Michaela	2005	FEJE	5:54.5 (74)	6:03.8 (75)	11:58.3	3:40.5

Výkonnostní třída do času do místa

I.	9:07.5	(5.)
II.	9:32.4	(20.)
III.	10:47.1	(58.)

Přihlášeno: 76

Startovalo: 76

Klasifikováno: 76

DNS: 0

DNF: 0

DSQ: 0

02.03.2019 12:41:08

Data processing: info@sport-casomira.cz, http://sport-casomira.cz/

Strana 12 z 17

Žákyně starší U15**3 km volně**

Start: 11:23:15

Konec: 11:46:02

Informace o trati

Čís. homologace: ----

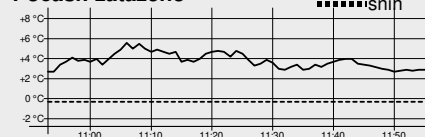
HD: ----

Kola: 2 x 1,5 km

MC: ----

TC: ----

Počasí: zataženo



Poř.	Číslo	Jméno	Roč.	Klub	1,5 km	2. kolo	Čas	Ztráta
1.	267	PŮBALOVÁ Nela	2004	DULI	4:16.2 (1)	4:22.5 (1)	8:38.7	
2.	256	HABLE Diana	2004	JBCN	4:25.7 (3)	4:29.2 (3)	8:54.9	16.2
3.	265	DVORSKÁ Karolína	2004	DULI	4:29.6 (7)	4:30.4 (4)	9:00.0	21.3
4=	215	KÁNSKÁ Lucie	2004	SPLE	4:37.9 (11)	4:22.7 (2)	9:00.6	21.9
4=	252	PAULUSOVÁ Lucie	2004	SKIJ	4:27.6 (4)	4:33.0 (6)	9:00.6	21.9
6.	261	BOHATÁ Nela	2004	CKLH	4:28.1 (5)	4:35.4 (8)	9:03.5	24.8
7.	262	KULHÁNKOVÁ Anna	2004	SPVR	4:33.6 (9)	4:30.9 (5)	9:04.5	25.8
8.	258	DOLEŽALOVÁ Diana	2004	SCPL	4:24.6 (2)	4:44.0 (11)	9:08.6	29.9
9.	248	KUČEROVÁ Petra	2004	KKHL	4:35.0 (10)	4:35.0 (7)	9:10.0	31.3
10.	257	SRNSKÁ Patricie	2004	NMNM	4:29.2 (6)	4:44.7 (12)	9:13.9	35.2
11.	247	NOVÁČKOVÁ Johana	2004	SNKV	4:37.9 (11)	4:36.4 (9)	9:14.3	35.6
12.	244	CVRČKOVÁ Ines	2004	JBCN	4:41.3 (16)	4:42.3 (10)	9:23.6	44.9
13.	264	LEBLOCHOVÁ Jana	2004	TRUT	4:37.9 (11)	4:46.7 (13)	9:24.6	45.9
14.	266	JEŽKOVÁ Matilda	2004	DULI	4:33.4 (8)	4:59.6 (25)	9:33.0	54.3
15.	241	WALCHETSEDEROVÁ Linda	2004	LKAS	4:39.4 (14)	4:54.6 (18)	9:34.0	55.3
16.	238	JUŘIČKOVÁ Alžběta	2004	SKVM	4:47.5 (23)	4:46.7 (13)	9:34.2	55.5
17.	240	BLÁHOVÁ Lucie	2004	BAOS	4:46.3 (21)	4:49.2 (15)	9:35.5	56.8
18.	263	BAJZÍKOVÁ Anna	2004	SKVM	4:41.4 (17)	4:58.1 (21)	9:39.5	1:00.8
19.	250	ČERVENKOVÁ Denisa	2004	SOSY	4:40.5 (15)	4:59.5 (24)	9:40.0	1:01.3
20.	260	BRUNÁTOVÁ Denisa	2004	SCPL	4:45.1 (19)	4:58.5 (23)	9:43.6	1:04.9
21.	216	GROSSMANNOVÁ Klára	2004	SPLE	4:55.1 (30)	4:49.9 (16)	9:45.0	1:06.3
22.	246	ŽILINSKÁ Nela	2004	LOTE	4:51.4 (25)	4:55.8 (19)	9:47.2	1:08.5
23.	236	DUBSKÁ Barbora	2004	JBCN	4:49.1 (24)	4:58.4 (22)	9:47.5	1:08.8
24.	255	STŘEŠŇÁKOVÁ Veronika	2004	NMNM	4:46.9 (22)	5:01.8 (26)	9:48.7	1:10.0
25.	254	MIČKEROVÁ Michaela	2004	FEJE	4:59.6 (32)	4:50.6 (17)	9:50.2	1:11.5
26.	249	KOČANDRLOVÁ Adéla	2004	SCPL	4:45.2 (20)	5:07.0 (31)	9:52.2	1:13.5
27.	259	PLNÁ Natálie	2004	BKLM	4:53.8 (28)	5:03.7 (27)	9:57.5	1:18.8
28.	234	PALÁNOVÁ Anežka	2004	JBCN	4:54.7 (29)	5:06.3 (30)	10:01.0	1:22.3
29.	245	KOLENATÁ Ema	2004	SNKV	4:42.9 (18)	5:19.5 (38)	10:02.4	1:23.7
30.	253	DLABOVÁ Terezie	2004	SKIJ	4:59.4 (31)	5:04.2 (28)	10:03.6	1:24.9
31.	243	LÁZNIČKOVÁ Kateřina	2004	LOTE	4:52.8 (27)	5:14.4 (34)	10:07.2	1:28.5
32.	226	JÍROVÁ Alžběta	2004	SKRO	5:11.0 (38)	4:56.3 (20)	10:07.3	1:28.6
33.	224	BAŠIČOVÁ Adéla	2004	FEJE	5:02.5 (33)	5:05.2 (29)	10:07.7	1:29.0
34.	242	ČERVENKOVÁ Kateřina	2004	SOSY	4:52.2 (26)	5:17.8 (36)	10:10.0	1:31.3
35.	235	SRNSKÁ Eliška	2004	ZDAS	5:03.8 (35)	5:08.2 (32)	10:12.0	1:33.3
36.	218	KUBIČKOVÁ Zuzana	2004	SKSK	5:09.7 (36)	5:15.8 (35)	10:25.5	1:46.8
37.	231	NIKODÝMOVÁ Nikola	2004	SOSK	5:10.4 (37)	5:18.4 (37)	10:28.8	1:50.1
38.	237	JINDRÁKOVÁ Nikola	2004	LKAS	5:15.7 (40)	5:14.0 (33)	10:29.7	1:51.0
39.	233	ŠVEHLOVÁ Patricie	2004	LOTE	5:18.1 (41)	5:28.9 (41)	10:47.0	2:08.3
40.	228	BROŽKOVÁ Denisa	2004	SKIJ	5:23.0 (42)	5:25.4 (40)	10:48.4	2:09.7
41.	214	CÍSAŘOVÁ Markéta	2004	KBST	5:30.3 (46)	5:22.4 (39)	10:52.7	2:14.0
42.	239	ŠMEJKALOVÁ Viktorie	2004	SNKV	5:14.6 (39)	5:38.2 (44)	10:52.8	2:14.1
43.	229	PODZIMKOVÁ Eliška	2004	LSKL	5:29.6 (45)	5:29.1 (42)	10:58.7	2:20.0
44.	232	KUBEČKOVÁ Vendula	2004	BKLM	5:25.5 (43)	5:35.8 (43)	11:01.3	2:22.6
45.	230	SVOBODOVÁ Kateřina	2004	SKSR	5:28.8 (44)	5:46.9 (46)	11:15.7	2:37.0
46.	225	SÁDOVSKÁ Anežka	2004	SKSR	5:38.2 (47)	5:38.8 (45)	11:17.0	2:38.3
47.	251	ŠULCOVÁ Rozálie	2004	SKIJ	5:03.6 (34)	6:14.3 (50)	11:17.9	2:39.2
48.	222	KRÁKOROVÁ Eva	2004	TRUT	5:57.3 (49)	5:50.9 (47)	11:48.2	3:09.5
49.	227	VYHLÍDKOVÁ Sára	2004	LSKL	5:45.4 (48)	6:04.8 (48)	11:50.2	3:11.5
50.	223	BRUNCLÍKOVÁ Monika	2004	DULI	5:59.1 (50)	6:15.0 (51)	12:14.1	3:35.4

02.03.2019 12:41:08

Data processing: info@sport-casomira.cz, http://sport-casomira.cz/

Strana 13 z 17

Žákyně starší U15 3 km volně Start: 11:23:15 Konec: 11:46:02	Informace o trati Čís. homologace: ---- HD: ---- Kola: 2 x 1,5 km MC: ---- TC: ----	Počasí: zataženo

Poř.	Číslo	Jméno	Roč.	Klub	1,5 km	2. kolo	Čas	Ztráta
51.	217	HIESBÖCKOVÁ Lucie	2004	NMNM	6:04.0 (51)	6:28.4 (53)	12:32.4	3:53.7
52.	220	FLORIANOVÁ Zita	2004	SKPU	6:22.4 (52)	6:16.2 (52)	12:38.6	3:59.9
53.	219	ZÁBRŠOVÁ Dominika	2004	NMNM	6:37.2 (53)	6:09.6 (49)	12:46.8	4:08.1
DNS	213	ERLEBACHOVÁ Aneta	2004	LSDB			nestartoval(a)	
DNS	221	ZÁBRŠOVÁ Adriana	2004	NMNM			nestartoval(a)	

Výkonnostní třída do času do místa

I.	9:30.5	(13.)
II.	9:56.5	(26.)
III.	11:14.3	(44.)

Přihlášeno: 55	Startovalo: 53	Klasifikováno: 53	DNS: 2	DNF: 0	DSQ: 0
----------------	----------------	-------------------	--------	--------	--------

Žáci starší 2005 4 km volně Start: 11:42:15 Konec: 12:10:01	Informace o trati Čís. homologace: ---- HD: 32 m Kola: 2 x 2 km MC: 22 m Nejvyšší bod: 644 m TC: 116 m Nejnižší bod: 612 m	Počasí: zataženo

Poř.	Číslo	Jméno	Roč.	Klub	2 km	2. kolo	Čas	Ztráta
1.	335	ELIÁŠ David	2005	SOSY	5:14.1 (1)	5:39.1 (1)	10:53.2	
2.	333	HRON Antonín	2005	SPVR	5:23.2 (3)	5:40.2 (2)	11:03.4	10.2
3.	332	ČERMÁK Ondřej	2005	JBCN	5:24.8 (4)	5:44.4 (4)	11:09.2	16.0
4.	334	VÁGNER Václav	2005	LOTE	5:22.9 (2)	5:53.5 (7)	11:16.4	23.2
5.	329	KOŠINA Tobiáš	2005	SNKV	5:32.7 (6)	5:47.1 (5)	11:19.8	26.6
6.	324	SUCHARDA Tomáš	2005	SKIJ	5:43.5 (9)	5:43.6 (3)	11:27.1	33.9
7.	326	BEŠTA Mikuláš	2005	SNKV	5:34.4 (7)	5:58.9 (9)	11:33.3	40.1
8.	331	HELLMICH Jonáš	2005	DULI	5:39.9 (8)	6:04.1 (14)	11:44.0	50.8
9.	328	JOHN Jan	2005	BKLM	5:27.0 (5)	6:17.4 (23)	11:44.4	51.2
10.	320	VYSKOČIL David	2005	SKSV	5:53.2 (16)	5:51.6 (6)	11:44.8	51.6
11.	321	VAŠÁTKO Jan	2005	SKSK	5:49.2 (11)	5:56.4 (8)	11:45.6	52.4
12.	330	ŠTEFAN Jan	2005	STUD	5:47.0 (10)	6:02.3 (11)	11:49.3	56.1
13.	310	KALÁŠEK Adam	2005	NMNM	5:52.6 (15)	5:59.7 (10)	11:52.3	59.1
14.	323	ŠILHA Ondřej	2005	SOSY	5:51.8 (14)	6:02.8 (13)	11:54.6	1:01.4
15.	272	FIŠER Radek	2005	SPLE	5:56.8 (20)	6:02.7 (12)	11:59.5	1:06.3
16.	269	KOCMÁNEK Vladimír	2005	NMNM	5:54.7 (17)	6:06.0 (15)	12:00.7	1:07.5
17.	319	KŘIVOHLAVÝ Jakub	2005	LOTE	5:55.5 (19)	6:06.2 (16)	12:01.7	1:08.5
18.	325	RÁDL Mikeš	2005	SNKV	5:50.1 (12)	6:13.3 (21)	12:03.4	1:10.2
19.	313	BOUČEK Lukáš	2005	TRUT	5:55.0 (18)	6:11.2 (19)	12:06.2	1:13.0
20.	315	STEHLÍK Šimon	2005	SCPL	5:58.6 (21)	6:07.8 (17)	12:06.4	1:13.2
21.	317	KOVÁŘ Pavel	2005	SKVM	5:59.1 (22)	6:10.0 (18)	12:09.1	1:15.9
22.	300	ŠERCL Miroslav	2005	JBCN	5:59.6 (24)	6:11.3 (20)	12:10.9	1:17.7
23.	318	VALOUŠEK Matěj	2005	DULI	5:50.4 (13)	6:21.4 (26)	12:11.8	1:18.6
24.	314	ŠTENCL Ondřej	2005	DULI	6:00.6 (26)	6:13.7 (22)	12:14.3	1:21.1
25.	322	ŠURÍK Jakub	2005	DULI	6:02.3 (27)	6:22.2 (27)	12:24.5	1:31.3
26.	307	KOŽNAR Matěj	2005	SKIJ	6:06.3 (28)	6:20.9 (25)	12:27.2	1:34.0
27.	299	PTÁČEK Jan	2005	JBCN	6:07.1 (29)	6:24.5 (29)	12:31.6	1:38.4
28.	316	SVOBODA Martin	2005	SKIJ	6:11.9 (34)	6:20.5 (24)	12:32.4	1:39.2
29.	293	DUSIL Jakub	2005	SOSK	6:10.1 (31)	6:25.3 (31)	12:35.4	1:42.2
30.	308	KAMARÁD Jan	2005	KBST	5:59.4 (23)	6:36.1 (33)	12:35.5	1:42.3
31.	327	SÁZEL František	2005	RDRY	5:59.7 (25)	6:37.9 (35)	12:37.6	1:44.4
32.	305	BÁRTA Barnabáš	2005	LSKL	6:17.1 (37)	6:22.6 (28)	12:39.7	1:46.5

02.03.2019 12:41:09

Data processing: info@sport-casomira.cz, http://sport-casomira.cz/

Strana 14 z 17

Žáci starší 2005**4 km volně**

Start: 11:42:15

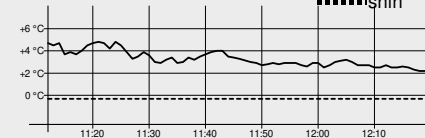
Konec: 12:10:01

Informace o trati

Čís. homologace: -----

 HD: 32 m Kola: 2 x 2 km
 MC: 22 m Nejvyšší bod: 644 m
 TC: 116 m Nejnižší bod: 612 m

Počasí: zataženo



Poř.	Číslo	Jméno	Roč.	Klub	2 km	2. kolo	Čas	Ztráta
33.	306	KYRÁL Matěj	2005	SOSY	6:16.5 (36)	6:24.9 (30)	12:41.4	1:48.2
34.	304	VACEK Bertil	2005	SKSV	6:11.4 (33)	6:41.3 (39)	12:52.7	1:59.5
35.	311	BAKEŠ Daniel	2005	FEJE	6:09.0 (30)	6:44.9 (41)	12:53.9	2:00.7
36.	309	BRATRŠOVSKÝ Adam	2005	LSKL	6:11.3 (32)	6:45.4 (42)	12:56.7	2:03.5
37.	297	SÝKORA Vojtěch	2005	SCPL	6:29.9 (43)	6:31.2 (32)	13:01.1	2:07.9
38.	290	VÍTEK Robert	2005	ZDAS	6:20.2 (39)	6:41.1 (38)	13:01.3	2:08.1
39.	295	JAROŠ Matěj	2005	SKRO	6:20.1 (38)	6:42.7 (40)	13:02.8	2:09.6
40.	274	KOVÁČ Štěpán	2005	SNKV	6:33.7 (46)	6:40.8 (37)	13:14.5	2:21.3
41.	296	FRANZ Tadeáš	2005	KBST	6:13.5 (35)	7:01.4 (47)	13:14.9	2:21.7
42.	289	ŘEZNÍČEK Petr	2005	LSKL	6:40.1 (48)	6:36.2 (34)	13:16.3	2:23.1
43.	278	MACH Filip	2005	KBST	6:28.0 (40)	6:51.5 (43)	13:19.5	2:26.3
44.	294	NOSEK František	2005	LSKL	6:28.6 (41)	6:51.7 (44)	13:20.3	2:27.1
45.	287	BEČVÁŘ Jakub	2005	SKSK	6:43.1 (50)	6:38.0 (36)	13:21.1	2:27.9
46.	276	PŘIBYL Elias	2005	SOSY	6:31.6 (45)	6:53.4 (46)	13:25.0	2:31.8
47.	301	JEŽEK Vojtěch	2005	SCPL	6:42.4 (49)	6:52.3 (45)	13:34.7	2:41.5
48.	298	KOŠETICKÝ Jan	2005	NMNM	6:30.0 (44)	7:06.7 (49)	13:36.7	2:43.5
49.	303	NESLÁDEK Petr	2005	TRUT	6:29.7 (42)	7:08.2 (50)	13:37.9	2:44.7
50.	292	WALTMAN Jeffrey	2005	SKSV	6:36.0 (47)	7:10.7 (52)	13:46.7	2:53.5
51.	286	HALAMA Tomáš	2005	SKJA	6:50.5 (52)	7:02.5 (48)	13:53.0	2:59.8
52.	283	VEJRYCH Albert	2005	TRUT	6:59.1 (53)	7:10.5 (51)	14:09.6	3:16.4
53.	302	JINDRA Vojtěch	2005	TRUT	6:49.2 (51)	7:28.7 (60)	14:17.9	3:24.7
54.	291	MALOTA Jiří	2005	SSKR	6:59.6 (54)	7:19.8 (55)	14:19.4	3:26.2
55.	288	URBAN Ondřej	2005	FEJE	7:01.6 (55)	7:18.1 (53)	14:19.7	3:26.5
56.	275	TISCHLER Jan	2005	SKSV	7:03.8 (56)	7:20.0 (56)	14:23.8	3:30.6
57.	281	KAMARÁD Vít	2005	SKSR	7:04.9 (57)	7:21.8 (57)	14:26.7	3:33.5
58.	285	UHER Adam	2005	RAVY	7:16.0 (60)	7:19.1 (54)	14:35.1	3:41.9
59.	284	TUREČEK Ondřej	2005	TRUT	7:11.2 (59)	7:28.8 (61)	14:40.0	3:46.8
60.	277	SVOBODA Dominik	2005	SOSE	7:17.9 (62)	7:25.0 (59)	14:42.9	3:49.7
61.	273	KOHOUT Filip	2005	SOSE	7:17.6 (61)	7:35.8 (62)	14:53.4	4:00.2
62.	268	ČÍŽ Vojtěch	2005	SKIB	7:10.1 (58)	7:45.7 (64)	14:55.8	4:02.6
63.	280	MACHÁNĚ Jonatan	2005	SKRO	7:38.1 (63)	7:23.3 (58)	15:01.4	4:08.2
64.	282	ZEMÁNEK Matěj	2005	LSKL	7:42.6 (64)	7:38.7 (63)	15:21.3	4:28.1
65.	279	JANČAŘÍK Tomáš	2005	SKBR	8:03.8 (65)	8:00.8 (65)	16:04.6	5:11.4
66.	271	POBIŠ Cyril	2005	SKRO	8:05.9 (66)	8:16.8 (66)	16:22.7	5:29.5
DNS	270	KALHOUS Jan	2005	SKPU			nestartoval(a)	
DNS	312	STEINBACH Jakub	2005	SKSV			nestartoval(a)	

Výkonnostní třída do času do místa

I.	11:58.5	(14.)
II.	12:31.1	(26.)
III.	14:09.1	(51.)

Přihlášeno: 68

Startovalo: 66

Klasifikováno: 66

DNS: 2

DNF: 0

DSQ: 0

Žáci starší U15**4 km volně**

Start: 12:04:15

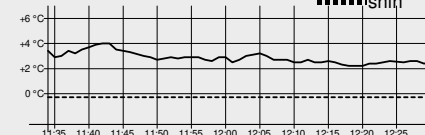
Konec: 12:30:40

Informace o trati

Čís. homologace: ----

HD: 32 m Kola: 2 x 2 km
 MC: 22 m Nejvyšší bod: 644 m
 TC: 116 m Nejnižší bod: 612 m

Počasí: zataženo



Poř.	Číslo	Jméno	Roč.	Klub	2 km	2. kolo	Čas	Ztráta
1.	398	TUŽ Jiří	2004	JBCN	4:57.6 (1)	5:11.6 (1)	10:09.2	
2.	389	PEŠTA David	2004	JBCN	5:08.7 (2)	5:26.2 (2)	10:34.9	25.7
3.	396	BAUER Matyáš	2004	SNKV	5:13.3 (3)	5:29.5 (4)	10:42.8	33.6
4.	395	PÁVEK Matyáš	2004	DULI	5:17.7 (6)	5:29.5 (4)	10:47.2	38.0
5.	388	MILÁN Jakub	2004	KBST	5:22.8 (7)	5:30.4 (6)	10:53.2	44.0
6.	393	KUNČÍK Matěj	2004	SPVR	5:14.1 (4)	5:40.4 (8)	10:54.5	45.3
7.	336	GREGOR Jan	2004	SPLE	5:31.0 (10)	5:27.2 (3)	10:58.2	49.0
8.	394	JUŘÍK Marek	2004	FEJE	5:28.6 (8)	5:41.2 (9)	11:09.8	1:00.6
9.	397	ZUNA Štěpán	2004	SCPL	5:16.8 (5)	5:53.9 (14)	11:10.7	1:01.5
10.	392	ZÁHOREC Adam	2004	FEJE	5:30.1 (9)	5:44.4 (10)	11:14.5	1:05.3
11.	339	RYBKA Lukáš	2004	SPLE	5:41.0 (16)	5:40.1 (7)	11:21.1	1:11.9
12.	385	MICHUT Petr	2004	NMNM	5:38.5 (15)	5:45.2 (11)	11:23.7	1:14.5
13.	378	MARTAN Matyáš	2004	SKRO	5:36.0 (11)	5:51.8 (12)	11:27.8	1:18.6
14.	365	VOLECH Šimon	2004	JBCN	5:42.1 (20)	5:53.1 (13)	11:35.2	1:26.0
15.	391	DECKER Vojtěch	2004	SCPL	5:37.6 (12)	5:59.3 (18)	11:36.9	1:27.7
16.	347	SCHLESS Adam	2004	SPLE	5:41.3 (18)	5:56.8 (17)	11:38.1	1:28.9
17.	387	ČIVRNÝ Matyáš	2004	CSKV	5:37.7 (14)	6:02.8 (22)	11:40.5	1:31.3
18.	343	SUCHODOL Vít	2004	SPLE	5:46.7 (24)	5:54.9 (15)	11:41.6	1:32.4
19.	381	MALÝ Adam	2004	TJSE	5:41.1 (17)	6:01.9 (21)	11:43.0	1:33.8
20.	372	MAIDL Šimon	2004	SKSK	5:50.8 (27)	5:55.7 (16)	11:46.5	1:37.3
21.	374	DVOŘÁK Jan	2004	SNKV	5:50.7 (26)	6:00.3 (20)	11:51.0	1:41.8
22.	383	BASLAR Ondřej	2004	RDRY	5:45.5 (23)	6:10.3 (24)	11:55.8	1:46.6
23.	380	FIŠER Vojtěch	2004	TRUT	5:59.7 (37)	5:59.5 (19)	11:59.2	1:50.0
24.	371	PAVLAS Ondřej	2004	SNKV	5:41.7 (19)	6:20.7 (33)	12:02.4	1:53.2
25.	345	KVAČEK Antonín	2004	SPLE	5:54.6 (32)	6:08.3 (23)	12:02.9	1:53.7
26.	379	PEŠINA Jakub	2004	SKIP	5:37.6 (12)	6:25.5 (36)	12:03.1	1:53.9
27.	338	MALUŠEK Daniel	2004	NMNM	5:52.0 (28)	6:12.9 (28)	12:04.9	1:55.7
28.	390	SEDLÁŘ Tomáš	2004	RDRY	5:43.3 (21)	6:24.0 (34)	12:07.3	1:58.1
29.	377	VOHLÍDAL Šimon	2004	DULI	5:56.7 (34)	6:11.6 (25)	12:08.3	1:59.1
30.	370	BERGER Ondřej	2004	STUD	5:50.4 (25)	6:18.6 (31)	12:09.0	1:59.8
31.	386	ŠVÁCHA Pavel	2004	BAOS	5:44.6 (22)	6:25.1 (35)	12:09.7	2:00.5
32.	366	LISKOVSÝ Petr	2004	SKIP	6:04.1 (41)	6:11.9 (27)	12:16.0	2:06.8
33.	382	TROJAN Matěj	2004	SKIJ	5:56.8 (35)	6:20.4 (32)	12:17.2	2:08.0
34.	354	RYML Radek	2004	JJD	6:08.5 (44)	6:11.7 (26)	12:20.2	2:11.0
35.	363	ALVAREZ Josef Javier	2004	SKIP	6:06.8 (42)	6:15.8 (30)	12:22.6	2:13.4
36.	367	FRYBLÍK Jakub	2004	RDRY	6:07.9 (43)	6:15.3 (29)	12:23.2	2:14.0
37.	346	KABRDA Jonáš	2004	NMNM	5:54.1 (31)	6:35.8 (41)	12:29.9	2:20.7
38.	375	SALABA Dan	2004	SKIJ	6:01.8 (38)	6:30.4 (38)	12:32.2	2:23.0
39.	376	ŠANTORA Jáchym	2004	SKRO	5:59.5 (36)	6:37.3 (42)	12:36.8	2:27.6
40.	360	FAJSTL Richard	2004	KBST	5:52.6 (29)	6:44.5 (47)	12:37.1	2:27.9
41.	361	ZAHRADNÍK Jaroslav	2004	SKST	6:14.0 (46)	6:25.7 (37)	12:39.7	2:30.5
42.	373	VOLF Pavel	2004	KKHL	5:55.3 (33)	6:45.5 (49)	12:40.8	2:31.6
43.	369	HRUBÝ Jan	2004	SKVM	6:03.2 (40)	6:38.1 (43)	12:41.3	2:32.1
44.	362	MAIDL Štěpán	2004	SKSK	6:11.7 (45)	6:32.9 (39)	12:44.6	2:35.4
45.	359	KULHÁNEK Ondřej	2004	SNKV	6:02.5 (39)	6:45.0 (48)	12:47.5	2:38.3
46.	368	GAŠEK Matouš	2004	SNKV	6:18.7 (49)	6:35.6 (40)	12:54.3	2:45.1
47.	341	VELC Roman	2004	FEJE	6:17.9 (48)	6:38.9 (44)	12:56.8	2:47.6
48.	358	ČERMÁK Ondřej	2004	LOTE	6:28.3 (52)	6:39.0 (45)	13:07.3	2:58.1
49.	357	KETTNER Adam	2004	DULI	6:21.8 (50)	6:46.8 (50)	13:08.6	2:59.4
50.	356	ZUSKA Marcel	2004	SKSV	6:33.5 (57)	6:42.4 (46)	13:15.9	3:06.7

02.03.2019 12:41:09

Data processing: info@sport-casomira.cz, http://sport-casomira.cz/

Strana 16 z 17

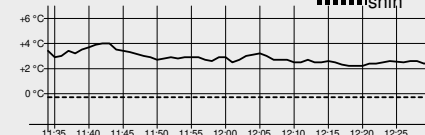
Žáci starší U15**4 km volně**

Start: 12:04:15

Konec: 12:30:40

Informace o trati

Čís. homologace: ----

 HD: 32 m Kola: 2 x 2 km
 MC: 22 m Nejvyšší bod: 644 m
 TC: 116 m Nejnižší bod: 612 m
Počasí: zataženo

Poř.	Číslo	Jméno	Roč.	Klub	2 km	2. kolo	Čas	Ztráta
51.	342	KOLLÁR Nikola	2004	SNKV	6:26.0 (51)	6:54.6 (53)	13:20.6	3:11.4
52.	350	KRAMÁR Patrik	2004	JJJD	6:33.4 (56)	6:50.0 (51)	13:23.4	3:14.2
53.	364	MACH Lukáš	2004	LSKL	6:32.1 (55)	6:52.3 (52)	13:24.4	3:15.2
54.	355	ŘEHÁK Ondřej	2004	LSKL	6:15.1 (47)	7:16.7 (57)	13:31.8	3:22.6
55.	348	DOBROVSKÝ Michal	2004	INDC	6:31.2 (53)	7:06.4 (55)	13:37.6	3:28.4
56.	337	KUCHAR Matěj	2004	SKRO	6:31.4 (54)	7:15.5 (56)	13:46.9	3:37.7
57.	352	VONDRAŠ Štěpán	2004	SKSV	6:51.2 (58)	7:06.0 (54)	13:57.2	3:48.0
58.	340	KALA Filip	2004	SKBR	6:53.1 (59)	7:21.5 (58)	14:14.6	4:05.4
59.	353	VINŠ Lukáš	2004	TRUT	7:03.4 (60)	7:31.0 (60)	14:34.4	4:25.2
60.	351	MACHOLD Jakub	2004	LOTE	7:17.4 (62)	7:26.5 (59)	14:43.9	4:34.7
61.	344	PALOUŠ Ondřej	2004	SKRO	7:11.1 (61)	7:44.0 (62)	14:55.1	4:45.9
62.	349	RETEK David	2004	TRUT	7:17.6 (63)	7:41.9 (61)	14:59.5	4:50.3
DNF	384	HOUDEK David	2004	SKBR	5:53.2 (30)		vzdal(a)	

Výkonnostní třída do času do místa

I.	11:10.1	(8.)
II.	11:40.5	(17.)
III.	13:11.9	(49.)

Přihlášeno: 63

Startovalo: 63

Klasifikováno: 62

DNS: 0

DNF: 1

DSQ: 0

 Technický delegát
 Kateřina Ondrová

 Sekretář závodu
 Josef Podařil